



広報みさと

MISATO

お知らせ版

12 / 15
No.152

■美里町ホームページ <https://www.town.saitama-misato.lg.jp>

広報みさと12月号に掲載した「シルバー人材センターからののお知らせ」の日時と「在宅当番医療機関」の当番表について、誤りがありました。

正しくは、下記のとおりです。お詫びして訂正いたします。

「シルバー人材センター」からののお知らせ

年間をとおして新規会員を募集中です。町内在住で、60歳以上の健康で働く意欲のあるかたをお待ちしています。詳しくは、「入会説明会」にご参加ください。説明会に出席できないかたは、事務局までご相談ください。

入会説明会

【日時】 12月20日(水) 午前10時30分～

【場所】 美里町遺跡の森館

【問合せ】 美里町シルバー人材センター ☎76-5430

仕事を依頼したい企業や個人のかたへ

～シニア向けの仕事をお受けします～

高齢者にふさわしい仕事をお受けいたしますので、お気軽にご相談ください。仕事内容に合った会員をマッチングします。

○在宅当番医療機関 ▶診療時間 午前9時～正午

休日の急患診療は、郡市内医療機関が輪番で行っています。

月日	医療機関名	電話番号
12月17日(日)	千田 医 院	☎76-0041
12月24日(日)	昭 和 産 婦 人 科	☎22-2025
1月7日(日)	高 山 整 形 外 科	☎22-3245
1月8日(月・祝)	田 所 医 院	☎22-3445
1月14日(日)	辻 ク リ ニ ッ ク	☎35-1116
1月21日(日)	たにかわ眼科クリニック 本庄早稲田の社	☎24-1121

※当番医は変更になる場合がありますので、確認してからお出かけください。

定住促進奨励金を終了します

令和5年度をもって、定住促進奨励金を終了します。

申請受付の最終日は、令和6年3月29日(金)です。対象のかたは、お早めに申請をお願いします。

詳しくは、ホームページをご確認ください。



町ホームページ
QRコード

問合せ＝建設課 管理係 ☎76-5134

従業員（パート）募集！

社 名	(株)サンエー印刷埼玉工場
住 所	美里町大字北十条305番地1
仕事内容	工場内清掃作業
時 間	週1日～3日程度（1回3～4時間） （勤務日数・勤務時間応相談）
休 日	土日・祝日
給 与	時給1,028円～
応募方法	問合せ先にお電話ください。

問合せ＝(株)サンエー印刷埼玉工場 薄田

☎75-1115

※印刷オペレーター（正社員）も随時募集しています。

町内企業と町民の雇用・就業支援策として、求人広告を「広報みさとお知らせ版」に無料掲載します。

問合せ＝農林商工課 産業振興係 ☎76-5133

「ごみ分別アプリ」を無料配信中

ごみの分別方法や出し方などの確認ができて便利だよ！



Android用



ios用

行政区名	可燃	不燃	資源ごみ
根木・関・南阿那志・北阿那志・小茂田 下児玉・北十条・南十条・沼上・広木	月・木	12月28日(木) 1月11日(木)	12月21日(木) 1月4日(木)
駒衣・木部・古郡・甘粕・中里・湯浜・野中 小栗・猪俣・湯本・大仏・白石・円良田	火・金	12月22日(金) 1月12日(金)	1月5日(金) 1月19日(金)

※有害ごみ（乾電池・ボタン電池・蛍光灯・水銀体温計）、使用済小型電子機器（25cm×15cm以内）は役場、コミュニティセンターで収集しています。

美里町新幹線定期券購入補助

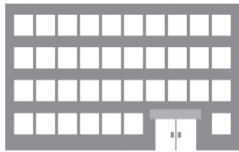


将来にわたって活力ある地域社会を実現するため、新幹線を利用して通勤または通学するかに、新幹線定期券購入費の一部を補助します。

最大 **2万円** / 月

通勤

美里町に新たに転入する40歳未満のかたに、新幹線定期券購入費の一部（毎月最大2万円）を3年間補助します！



ホームページ
QRコード

◎対象者

- ・町内に令和5年4月1日から令和10年3月31日の間に転入（1年以内の再転入は除く）したかた
- ・転入時に40歳未満（同居する配偶者でも可）のかた
- ・継続5年以上居住する意思のあるかた
- ・世帯全員に、町税などの滞納がないかた

◎補助金額

新幹線定期券の額から、普通定期券の額および新幹線にかかる通勤手当を差し引いた額の2分の1の額（月額2万円を上限）

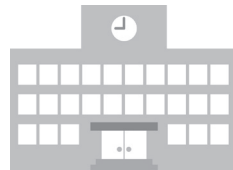
◎補助金を受けられる期間

新幹線定期券の有効期間（申請年度の前年度は対象外）の初日から3年間

最大 **1万円** / 月

通学

新幹線通学をする大学生などに、新幹線定期券購入費の一部（毎月最大1万円）を在学期間中補助します！



ホームページ
QRコード

◎対象者

- ・町内に在住しているかた
- ・18歳以上30歳未満のかた
- ・本庄早稲田駅から片道50キロメートルを超える区間の新幹線定期券を購入し通学するかた
- ・世帯全員に、町税などの滞納がないかた

◎補助金額

新幹線定期券の額から、普通定期券の額を差し引いた額の2分の1の額（月額1万円を上限）

◎補助金を受けられる期間

新幹線定期券の有効期間（申請年度の前年度分は対象外）の初日から在学期間中

問合せ＝総合政策課 まち創生係 ☎76-1114

3月末まで

「マイナンバーカード」を取得すると5,000円分の商品券がもらえます！

町では、マイナンバーカードの普及と地域経済の活性化を目的として、対象者に美里町商工会商品券5,000円分を配布（※1人1回限り）していますが、令和5年度をもって終了します。交付までに1か月ほどかかりますので、お早めに申請してください。

詳しくは、町ホームページをご確認ください。



町ホームページ
QRコード

【対象者】 マイナンバーカードを申請し、**令和6年3月29日(金)までに交付を受けたかた**
他市区町村で作成した有効なマイナンバーカードを持って転入し、**令和6年3月29日(金)までにマイナンバーカードの継続手続きが完了したかた**

問合せ＝住民保険課 住民係 ☎76-1366

参加者募集



『元気！いきいき100歳体操』

サポーター養成講座を開催します！

『元気！いきいき100歳体操』とは、椅子に座り、重りが入ったバンドを手首、足首の順につけて行う誰もが簡単にできる体操です。

週1回以上継続して実施することで、筋力やバランス能力が向上し、転倒や骨折、寝たきり予防が期待できます。

この体操を広めていただくため、サポーター養成講座を開催します。

100歳体操を習得して、高齢者がいつまでも元気にいきいきと暮らせる地域づくりの担い手として活動に参加しませんか？

町内在住で、原則、全日程出席できるかた、ボランティアに関心があり、サポーターとして地域で活動できるかたのご参加をお待ちしています。

参加者に、バンドとおもりをプレゼント！！

- 【日時】 右表のとおり（全8回）※6回以上の参加必須
【場所】 保健センター 機能回復訓練室
【定員】 15名（申込順、定員になり次第締切）
【講師】 埼玉県理学療法士会
【申込み】 電話および保健センター窓口で受付中
【持ち物】 動きやすい服装、筆記用具、飲み物、タオル
【費用】 無料

日程	時間
① 1月9日(火)	受付：午後1時15分～ 講座：午後1時30分～ 3時30分
② 1月16日(火)	
③ 1月23日(火)	
④ 1月30日(火)	
⑤ 2月6日(火)	
⑥ 2月13日(火)	
⑦ 2月20日(火)	
⑧ 2月27日(火)	

申込み・問合せ＝地域包括支援センター（保健センター内） ☎76-1325

パスポートの電子申請が始まりました！

パスポートの切替申請などについて、スマートフォンやパソコンを利用した電子申請ができるようになりました。ぜひ、ご利用ください。

本庄市パスポートセンターの場合

- 【対象者】 次のすべてに該当するかた
- ・日本国籍をお持ちのかた
 - ・本庄市、美里町、神川町および上里町に住民票があるかた
 - ・有効なマイナンバーカードをお持ちのかた
 - ・有効中のパスポートをお持ちのかた
 - ・パスポートに記載されている氏名、性別、生年月日、本籍地のある都道府県に変更がないかた
- ※15歳未満の未成年者も本人とその法定代理人がマイナンバーカードをお持ちであれば法定

代理人が代理人サービスを利用して申請できます。

【対象手続】

- ・切替申請（残存有効期間が1年未満）
- ・査証欄余白なし（見開き3ページ以下になった場合）

※本庄市パスポートセンター以外の旅券窓口での申請や手続方法などの詳細については、埼玉県パスポートセンターのホームページをご覧ください。



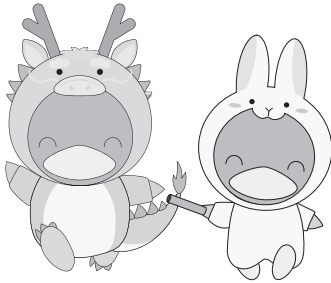
埼玉県パスポートセンター
ホームページQRコード

問合せ＝住民保険課 住民係 ☎76-1366

「広報みさと」「広報みさとお知らせ版」
を1年間ご愛読いただきありがとうございました。

また、取材などご協力いただきました
皆さまありがとうございました。

来年もどうぞよろしくお祈りします。



2024

2023

美里町商工会からのお知らせ

歳末キャンペーンを実施します!

12月22日(金)~24日(日)

美里虹カード会各店舗でお得なキャンペーン
を実施します。

ぜひ、ご利用ください。

※詳細は、お問い合わせください。

問合せ=美里町商工会

☎76-0144



各種無料相談のお知らせ

秘密は厳守します。お気軽にご相談ください。

❖法律相談 (事前予約制)

と き/1月9日(火)午後1時~3時
※12月20日(水)午前9時から予約受付開始
ところ/役場1階 第3会議室
対 象/町内在住のかた(6組まで)
内 容/弁護士による法律相談
予約先/総務課 自治防災係
☎76-1115

❖消費生活相談

と き・と ころ/毎週月・水・木・金曜日
▷本庄市役所
毎週火・金曜日
▷上里町役場
受 付/午前9時30分~正午
午後1時~3時30分
相談先/農林商工課 産業振興係
☎76-5133

❖さわやか相談 (教育相談)

と き/毎週月~金曜日(祝日を除く)
午前10時~午後3時
ところ/美里中学校(さわやか相談室)
対 象/町内在住の学生と保護者
相談方法/電話・手紙・来室
相談先/美里中学校(さわやか相談室)
☎76-4415

❖公認心理師によるこころの相談

と き/12月19日(火)
1月9日(火)・16日(火)・
19日(金)・23日(火)・
30日(火)
事前予約/毎週月~金曜日(祝日を除く)
午前9時~午後5時
※相談は事前予約が必要です。
内 容/子どもの発達や育児、家庭や
人間関係などの悩みごとなど
相談方法/面談、学校・家庭訪問
予約先/保健センター 健康増進係
☎76-2855

❖脳の元気度チェック&相談会

と き/毎週月~金曜日(祝日を除く)
午前9時~午後4時
(電話などで要事前予約)
ところ/保健センター
対 象/認知症の心配があるかた、
もしくはその家族のかた
内 容/簡単な認知症チェックと
生活上の相談など
予約先/地域包括支援センター
☎76-1325

❖成年後見相談ダイヤル

と き/毎週月~金曜日(祝日を除く)
午前9時~午後5時
対 象/美里町・神川町・上里町に
在住・在勤のかた、もしく
はその家族のかた
内 容/高齢者や障害者のお金、不
動産、相続、成年後見など
相談先/成年後見相談ダイヤル
☎0120-235-833

❖生活の困りごと まるっと相談

と き/毎週月~金曜日(祝日を除く)
午前9時~午後5時
対 象/町内在住のかた
内 容/生活や就職、家族間の悩み、
困りごとなど
相談先/美里町専用回線
☎080-3759-6756

対面相談

と き/1月9日(火)・2月13日(火)
ところ/保健センター
受 付/午後1時~3時
※当日受付は可能ですが、予約優先です。
予約先/福祉課 社会福祉係
☎76-5132

次回の延長窓口(戸籍住民事務、町の税金等の納付)



●日曜開庁日
12月24日(日)
午前8時30分~正午

●窓口業務延長日
1月11日(木)
午後7時15分まで延長

マイナンバーカードの申請も受付中です!
問合せ=住民保険課 住民係 ☎76-1366

◇戸籍住民事務…住民票(広域交付を除く)の交付、戸籍謄本等の交付、印鑑登録、印鑑証明書の交付

※住所異動(転入・転出等)の手続きはできません。
※交付申請の際に不正防止のため本人確認(免許証などの確認)をさせていただきます。

◇税金等の納付…個人町県民税、固定資産税、軽自動車税、国民健康保険税、介護保険料、後期高齢者医療保険料、水道料金、集落排水使用料(納付書持参)の納付