

### お知らせ 美里町暴力団排除条例 が制定されました

平成24年4月1日、「美里町暴力団排除条例」を施行いたしました。この条例は、暴力団排除活動を推進することにより、町民生活の安全と平穏を確保し、社会経済活動の健全な発展に寄与することを目的としています。

また、条例の基本理念として「暴力団を恐れない」、「暴力団に資金を提供しない」、「暴力団を利用しない」、「暴力団等との

不適切な関係を有しない。」ことなどを定めています。  
問合せ〓総務課 76-11115

### お知らせ 麦の農薬散布の実施

美里町無人ヘリ協議会では、麦の病害を防止するため、次のおり無人ヘリによる空中散布を実施します。

つきましては、通勤、通学等の際は十分注意して頂き、散布場所へは近づかないよう、皆様のご理解とご協力をお願いいたします。

### 散布日・場所

5月7日(月)「東児玉・松久地区」  
5月8日(火)「松久・大沢地区」

時間〓午前5時〜午後1時頃まで  
※雨天や強風などで散布できない場合は、9日(水)・10日(木)に延期します。

問合せ〓JA埼玉ひびきの美里営農経済センター 76-0211  
農林商工課 76-5133

### お知らせ 有害ごみの収集場所が 変更になりました!

4月1日より、有害ごみ(乾電池・蛍光灯・体温計)の収集場所が変更になりました。

★廃止 東児玉公民館・松久公民館・大沢公民館

なお、役場と中央公民館ではこれまで通り収集を行っておりますので、開庁時に職員までお声掛けください。

問合せ〓建設環境課 生活環境担当 76-5134

### お知らせ 「人・農地プラン」について

今後、さらなる農業者の高齢化や後継者不足などにより耕作者が

### 男子パート運転手募集!

社名▶有限会社タイハイ 美里工場  
仕事内容▶自動車・電機部品検査  
資格▶普通免許、20才~40才位、1.5tトラック・フォークリフト免許優遇  
給与▶当社規定(能力等により優遇)による  
時間▶パートさん都合により相談 8:00~17:00の間  
休日▶基本は土・日曜日ですが週5日程度の勤務で調整  
勤務地▶美里町大字白石798番地  
応募方法▶お電話ください。お待ちしております。  
問合せ=美里工場 76-0787  
寄居本社 048-581-0284

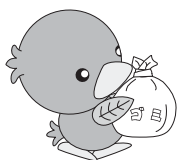
※町では、町内企業と町民の雇用支援策として、求人広告を「広報みさとお知らせ版」に無料掲載いたします。

問合せ=農林商工課 76-5133

行政区名	可燃	不燃	資源ごみ
根木・関・阿那志・小茂田・下児玉 北十条・南十条・沼上・広木	月・木	4月26日(木) 5月10日(木)	4月19日(木) 5月3日(木)
駒衣・木部・古郡・甘粕・中里 猪俣・白石・円良田	火・金	4月27日(金) 5月11日(金)	4月20日(金) 5月18日(金)

※有害ごみ(乾電池・蛍光灯・体温計)は役場、中央公民館で収集しています。

## 次回のごみ 収集日は...



減少し、農地の荒廃が進むことが心配されます。

このような問題を解決するため、将来の集落の農業の姿や農地の利用方法について、みんなで話し合い、地域が抱える人と農地の問題を解決するための「未来の設計図」となる「人・農地プラン」を作成しましょう。

「人・農地プラン」を作成することにより、新規就農者の増加を図る「青年就農給付金」や農地集積を促進する「農地集積協力金」、「スーパール資金の当初5年間の無利子化」といった支援を受けることができます。

現在美里町では、大字関の一部と大字広木の一部（駒衣の一部を含む）の2箇所です。「人・農地プラン」を作成いたしました。今後、希望する地区においても、順次作成してまいります。

問合せ 農林商工課 ☎76-5133

### お知らせ

## 交通事故相談窓口について

交通事故窓口を交通事故相談所（本庁）に一本化します。

受付日時 月々金、9時～12時

13時～16時30分（休日を除く）

受付場所 交通事故相談所（埼玉

県庁第二庁舎）

相談電話番号 〃

☎048-822-6558

☎048-830-2963

問合せ 埼玉県民生活部防犯・

交通安全課

☎048-830-2958

### お知らせ

## 本庄保健所から

本庄保健所では、精神科医による「精神保健相談」、臨床心理士による「ひきこもり専門相談」を実施しています。

いずれも予約制です。事前に電話で申し込みください。

日時 〃

①精神保健相談 6月25日（月）、8

月27日（月）、10月22日（月）、平成25

年2月25日（月）（午後1時～）

②ひきこもり専門相談 5月11日

（金）、6月8日（金）、7月13日（金）、8

月10日（金）、9月14日（金）、10月12日

（金）、11月9日（金）、12月14日（金）、平

成25年1月11日（金）、2月8日（金）、

3月8日（金）（午後1時30分～）

会場 本庄保健所

申込み・問合せ 本庄保健所保健  
予防推進担当 ☎22-6481

### 募集

## ふれあい看護体験

日時 5月26日（土）午前9時～午

後2時

場所 本庄総合病院

受付期間 4月18日～30日

申込み・問合せ 本庄総合病院看

護部長 ☎22-6111

### お知らせ

## 光化学スモッグにご注意を！

5月～9月は光化学スモッグが発生しやすい時期です。

光化学スモッグは、目や喉の粘膜に刺激を与え、健康被害を引き起こすことがあります。

光化学スモッグ注意報が発令されたら健康被害にあわないために、  
◎屋外での激しい運動は避けましょう  
◎目などに刺激を感じたらすぐ屋内に入りましょう

◎乳幼児、お年寄り、病弱な人は、健康な成人よりも被害をうけやすいので、特に注意しましょう

問合せ 埼玉県環境部大気環境課

☎048-830-3051

さあ今こそ！

## 元気なあいさつで明るい社会を作ろうよ！

町では5月と9月はあいさつ重点推進月間として、  
あいさつ運動を推進します！

人とのつながりも、子どもの教育も、地域の安全も、  
全てはあいさつからはじまるよ！

地域で！  
学校で！  
職場で！



美里町マスコット ミムリン

主唱：美里町・美里町教育委員会・区長会

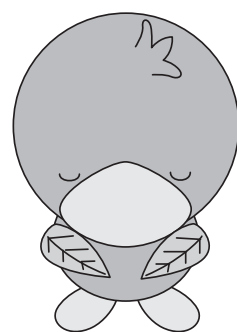
# 交通事故防止にご協力を！



人口千人当たりの人身交通事故発生件数  
平成23年: 7.32件(86件)  
平成24年: 1.70件(20件) 2月末現在

町内では交通事故が多発しています。  
平成23年における交通事故発生率は県内ワースト1位で、平成24年も2月末現在でワースト1位を記録しています。

事故の発生を抑止し、これ以上交通事故の犠牲者を出さないためにも、町民全員で交通事故防止に努めましょう。



- 1 交差点進入時の一時停止を徹底しましょう。
- 2 飲酒運転は“絶対にしない、させない、ゆるさない”を徹底しましょう。
- 3 安全な車間距離を確保し、ゆとりある運転に努めましょう。
- 4 子どもや高齢者をみかけたら速度を落とし、思いやり運転に努めましょう。
- 5 運転時には早めのライト点灯を心がけ、歩行者や自転車は反射材を身につけましょう。
- 6 シートベルト、チャイルドシートの着用を徹底しましょう。
- 7 自転車に乗るときはルールを守って、安全運転を心がけましょう。

## 会場は保健センター ☎76-2855

### ポリオ

日付・対象＝

4月26日(木):平成22年12月1日～平成23年5月31日生まれ

5月17日(木):平成23年6月1日～平成23年11月30日生まれ

受付時間＝午後1時～1時45分

持ち物＝母子健康手帳・予診票(記入したもの)

※対象児には通知します。対象月齢を過ぎても接種していない場合はお問い合わせください。

### すこやか広場

お子さんと一緒に遊びながら、楽しい時間を過ごしてみませんか? お気軽にお出かけください。

日時＝5月7日(月) 午後1時30分～3時

5月23日(水) 午前10時～11時30分

内容＝保健センター「多目的室」自由開放

### 育児学級～どれみ広場～

日時＝5月7日(月) 午前9時45分～10時受付

対象＝3歳までの子どもと保護者(未就園児も可)

内容＝リトミック(音楽遊び)

### 育児相談

日時＝5月7日(月) 午後1時30分～3時受付

持ち物＝母子健康手帳

### 乳児健診

日時＝5月25日(金) 午後0時45分～1時15分

対象＝平成23年5月・7月・10月・平成24年1月生まれ

内容＝身体測定、内科診察、育児相談など

持ち物＝質問票(記入したもの)・母子健康手帳・バスタオル

### 5歳児歯科健診

日時＝5月15日(火) 午後0時45分～1時15分受付

対象＝平成19年3月1日～平成19年6月30日生まれ

内容＝歯科診察、フッ素塗布、ブラッシング指導など

持ち物＝質問票(記入したもの)・母子健康手帳・歯ブラシ

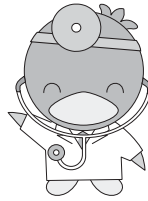
### 1歳6ヶ月児健診

日時＝5月16日(水) 午後0時45分～1時15分受付

対象＝平成22年8月1日～平成22年10月31日生まれ

内容＝身体測定、内科診察、歯科診察、ブラッシング指導など

持ち物＝母子健康手帳・記入した質問票



## 各種無料相談

### ▶法律相談

と き／5月1日(火)

午後1時～3時(受付)

ところ／役場2階・会議室

内 容／弁護士による法律相談

問合せ／総務課 ☎76-1115

### ▶消費生活相談

とき・ところ／毎週月・水・木曜日

本庄市役所

毎週火・金曜日

上里町役場

受 付／午前9時30分～正午

午後1時～3時30分

問合せ／農林商工課 ☎76-5133

### ▶心配ごと相談(人権相談)

と き／4月20日(金)

午前10時～正午

ところ／役場2階・204、205会議室

内 容／日常生活での悩みごとなど

問合せ／社会福祉協議会

☎76-3601・75-1109

### ▶さわやか相談(教育相談)

と き／毎週月～金曜日(祝日は除く)

午前9時～午後4時

ところ／美里中(さわやか相談室)

対 象／町内在住の学生と保護者

相談方法／電話・手紙・来室

電 話／☎76-4415(直通)

### ▶法律相談(県)

と き／毎月第1、3、4水曜日

(祝日を除く)

午後1時～4時(要予約)

ところ／北部地域振興センター

内 容／弁護士による法律相談

問合せ／北部地域振興センター

☎048-522-6506

## 今月の延長窓口 (戸籍事務、町の税金、水道料金の納付)



### ●窓口業務延長日

5月10日(木)

午後7時15分まで延長

### ●日曜開庁日

4月22日(日)

午前8時30分～正午

◇戸籍事務……住民票(広域交付を除く)の交付・戸籍全部(個人)事項証明書の交付  
印鑑登録、印鑑証明書の交付

◇税金等の納付…個人町県民税、固定資産税、軽自動車税、国民健康保険税、介護保険料  
後期高齢者医療保険料、水道料金(納付書持参)の納付

※住基ネットを利用した住民票の広域交付はできません。

※交付申請の際に不正防止のため本人確認をさせていただきます(免許証等の提示)

## がん患者と家族の会

### 「ひだまりサロン」

もしも「がん」になったときどう生き抜くか、家族が「がん」になってしまったときどう支えていくか。一緒に考えてみませんか。

開催日＝4月25日(水)

毎月ご確認ください

午後1時30分～3時

場 所＝保健センター