

お知らせ 有害鳥獣駆除の実施

美里町及び美里町猟友会では、カラスなどの有害鳥獣による、農作物被害や騒音被害などを防止するため、有害鳥獣駆除を行います。駆除の際は周囲の安全に十分気を付けていますが、銃器を使用しておりますので、銃声の聞こえる場所に近づかないなど、皆様のご理解とご協力をお願いいたします。

実施区域 美里町全域（住宅密集地や人のいるほ場では行いません）

実施日 3月17日(日)～4月29日(月)

実施時間 日の出から日没まで

問合せ 農林商工課
☎76-5133

お知らせ パパ・ママ応援シヨップカード

有効期限が平成25年3月末までの「優待カード」をお持ちのかたに、新しいカードの配布を行っています。3月下旬頃、町内の幼稚園、保育園、小中学校を通じて配布します。そのほかの世帯については郵送します。

「パパ・ママ応援シヨップ優待カード」は中学生までの子どもまたは、妊娠中のかたのいる家庭が

「優待カード」を提示すると、割引などのサービスが受けられる制度です

問合せ 住民福祉課
☎76-5132

お知らせ

本庄早稲田の社 クロスカン トリー&ハーフマラソン大会

4月14日(日)に美里町の一部をコースを含む「クロスカントリー」(大久保山周辺)と「ハーフマラソン」(小山川遊歩道)が行われます。ゲストランナーとして、ハーフマラソンに埼玉県庁の川内優輝さん、クロスカントリーに天気予報士の平井信行さんも出場します。

当日の午前9時からお昼までの時間に散歩やお花見をされる際は、走行中のランナーにご注意していただきながら、沿道から温かいご声援をお願いいたします。

問合せ 本庄市教育委員会体育課
☎25-11152

お知らせ

埼玉県から

県では各地域振興センターの県民相談を廃止し、4月からの県民相談を次のとおり県民相談総合センター(本庁)に一本化します。

【県民相談・行政相談】(平日)

電話 午前9時～午後5時
面談 午前9時～正午、午後1時～4時

【法律相談】(要予約)

午後1時～4時
民事・家庭問題 月、火、木曜日
サラ金・多重債務問題 第1、2、3金曜日
司法書士相談 第3水曜日

場所 県庁第2庁舎1階 県民相談総合センター

※北部地域振興センターの県民相談の廃止に伴い、熊谷地方庁舎において、出張による面談、法律相談を行います。

出張日時 第1、3、4水曜日

正午、午後1時～4時

【法律相談】午後1時～4時

予約・問合せ 県民相談総合センター ☎048-830-7830

会社を元気に！
中退共の退職金制度

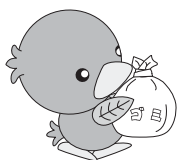
国が掛金の一部を助成
掛金は全額非課税
管理がカンタン

詳しくはホームページをご覧ください
中退共 検索

独立行政法人勤労者退職金共済機構
中小企業退職金共済事業本部
TEL(03)6907-1234

大字名	可燃	不燃	資源ごみ
根木・関・阿那志・小茂田・下児玉 北十条・南十条・沼上・広木	月・木	3月28日(木) 4月11日(木)	3月21日(木) 4月4日(木)
駒衣・木部・古郡・甘粕・中里 猪俣・白石・円良田	火・金	3月22日(金) 4月12日(金)	4月5日(金) 4月19日(金)

※有害ごみ(乾電池・蛍光灯・体温計)は役場、中央公民館で収集しています。



次回のごみ
収集日は...

育児学級 ～どれみ広場～

◎時間＝10:00～11:00

◎会場＝保健センター

◎対象＝3歳頃までのお子さんと保護者

◎内容＝リトミック（音楽あそび）

平成25年	
4月1日(月)	10月7日(月)
5月13日(月)	11月6日(水)
6月3日(月)	12月2日(月)
7月1日(月)	平成26年
8月5日(月)	1月8日(水)
9月2日(月)	2月3日(月)
	3月3日(月)

問い合わせ

保健センター ☎76-2855

すこやか広場

◎会場＝保健センター

実施時間 13:30～15:00	実施時間 10:00～11:30
平成25年	平成25年
4月1日(月)	4月17日(水)
5月13日(月)	5月22日(水)
6月3日(月)	6月12日(水)
7月1日(月)	7月10日(水)
8月5日(月)	8月21日(水)
9月2日(月)	9月18日(水)
10月7日(月)	10月23日(水)
11月6日(水)	11月13日(水)
12月2日(月)	12月18日(水)
平成26年	平成26年
1月8日(水)	1月22日(水)
2月3日(月)	2月19日(水)
3月3日(月)	3月19日(水)

○小児救急電話相談

休日・夜間のお子さんの急病時にご利用ください。小児科経験のある看護師が、病気への処置方法や救急病院へ行くべきか、などの相談に乗ってくれます。

☎#8000（携帯電話もOK）

または **☎048-833-7911**（IP電話などの場合）

受付時間	月～土曜日	午後7時～翌朝7時
	日曜、祝日、年末年始	午前9時～翌朝7時

○休日急患診療所（本庄市保健センター内）

休日に初歩的な救急診療が受けられます。

☎23-3322 診療科：内科系疾患

受付時間	午前9時～午後4時（正午～午後1時除く）
	午後7時～10時

○児玉郡市広域消防本部

救急車を呼ばなくても病院へ行くことができる場合、診療可能な病院を紹介します。

☎24-1119

見やすいところに貼ってご利用ください

参加者
募集

ステップアップ教室 もっと体を動かそう

ステップ台を使った
昇降運動で体脂肪燃焼。

もやす

やわらかく

体をほぐして
しなやかに。

お手軽トレーニングで
体幹を鍛える。

ひきしめる

- 対象 美里町在住の40歳以上の男女
- 定員 20名
- 会場 美里町保健センター 検診室
- 参加費 無料
- 申込方法 美里町保健センターの窓口、
または電話でお申込みください。
- 申込締切 4月4日（木）

楽しくやろう！



（講師：健康運動指導士）

日程 【全6回】		午後1:30~3:00	
1	4月9日（火）	4	7月9日（火）
2	5月14日（火）	5	8月6日（火）
3	6月11日（火）	6	9月10日（火）

* 運動しやすい服装、
タオル、飲み物等をご用意ください。



MS ミムリン

申込・問い合わせ先

美里町保健センター
TEL 76-2855

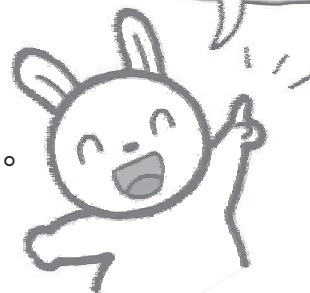
げんきアップ教室 めざせ！体力向上

参加者 募集

家の仕事だけでは使えない筋肉を動かして、ココロもカラダもリフレッシュ！ひとりでは続かなかつた運動も仲間と一緒になら続くはず。一緒に楽しく運動をしましょう！

- ◎ 内 容 やさしいエアロビ（講師：健康運動指導士）
- ◎ 対 象 美里町在住の40歳以上の男女
- ◎ 定 員 20名
- ◎ 会 場 美里町保健センター 多目的室
- ◎ 参加費 無料
- ◎ 申込方法 美里町保健センターの窓口、
または電話でお申込みください。
- ◎ 申込締切 4月17日（水）

体力に自信が
なくてもOK!



日程【全6回】
午前 10:00～11:30

1	4月22日（月）
2	5月27日（月）
3	6月24日（月）
4	7月29日（月）
5	8月26日（月）
6	9月30日（月）

*運動しやすい服装、
タオル、飲み物等をご用意ください。



MSミムリン

申込・問い合わせ先

美里町保健センター
TEL 76-2855

平成25年度

母子カレンダー

乳幼児健診・ 歯科健診日程

■受付＝12：45～13：15

■会場＝保健センター

■持ち物＝母子健康手帳、質問票など

※乳児健診以外は事前に通知いたします。日程が変更になる場合もありますので、ご確認ください。

◎ 乳児健診	日 程	3～4ヶ月児	6～7ヶ月児	9～10ヶ月児	11～12ヶ月児
	平成25年	4月26日(金)	H24.12月生	H24.9月生	H24.6月生
	5月15日(水)	H25.1月生	H24.10月生	H24.7月生	H24.5月生
	6月27日(木)	H25.2月生	H24.11月生	H24.8月生	H24.6月生
	7月17日(水)	H25.3月生	H24.12月生	H24.9月生	H24.7月生
	8月29日(木)	H25.4月生	H25.1月生	H24.10月生	H24.8月生
	9月27日(金)	H25.5月生	H25.2月生	H24.11月生	H24.9月生
	10月16日(水)	H25.6月生	H25.3月生	H24.12月生	H24.10月生
	11月22日(金)	H25.7月生	H25.4月生	H25.1月生	H24.11月生
	12月11日(水)	H25.8月生	H25.5月生	H25.2月生	H24.12月生
平成26年	1月15日(水)	H25.9月生	H25.6月生	H25.3月生	H25.1月生
	2月12日(水)	H25.10月生	H25.7月生	H25.4月生	H25.2月生
	3月12日(水)	H25.11月生	H25.8月生	H25.5月生	H25.3月生

◎ 1歳6ヶ月 児健診	日 程	対 象
	平成25年	5月21日(火)
	8月7日(水)	H23年11月1日～H24年1月31日生まれ
	11月19日(火)	H24年2月1日～H24年4月30日生まれ
平成26年	2月7日(金)	H24年5月1日～H24年7月31日生まれ

◎ 2歳児 歯科健診	日 程	対 象
	平成25年	5月29日(水)
【2回目】H22年9月1日～H22年11月30日生まれ		
	8月20日(火)	【1回目】H23年6月1日～H23年8月31日生まれ
		【2回目】H22年12月1日～H23年2月28日生まれ
	11月5日(火)	【1回目】H23年9月1日～H23年11月30日生まれ
		【2回目】H23年3月1日～H23年5月31日生まれ
平成26年	2月18日(火)	【1回目】H23年12月1日～H24年2月29日生まれ
		【2回目】H23年6月1日～H23年8月31日生まれ

◎ 3歳児 健診	日 程	対 象
	平成25年	4月12日(金)
7月5日(金)		H22年1月1日～H22年3月31日生まれ
	10月2日(水)	H22年4月1日～H22年6月30日生まれ
	平成26年	1月21日(火)

◎ 5歳児 歯科 健診	日 程	対 象
	平成25年	5月28日(火)
9月4日(水)		H20年7月1日～H20年10月31日生まれ
平成26年	1月28日(火)	H20年11月1日～H21年2月28日生まれ



会場は保健センター ☎76-2855

育児学級～どれみ広場～

日時＝4月1日(月) 午前9時45分～10時受付
対象＝3歳までの子どもと保護者(未就園児も可)
内容＝リトミック(音楽遊び)

育児相談

日時＝4月1日(月) 午後1時30分～3時
4月17日(水) 午前10時～11時30分
持ち物＝母子健康手帳



すこやか広場

お子さんと一緒に遊びながら、楽しい時間を過ごしてみませんか? お気軽にお出かけください。

日時＝4月1日(月) 午後1時30分～3時
4月17日(水) 午前10時～11時30分
内容＝保健センター「多目的室」自由開放

3歳児健診

日時＝4月12日(金) 午後0時45分～1時15分受付
対象＝平成21年10月1日～平成21年12月31日生まれ
内容＝身体測定、内科診察、歯科診察、フッ素塗布、ブラッシング指導、育児相談など
持ち物＝記入したアンケート用紙、母子健康手帳、自宅で使用している歯ブラシ

乳児健診

日時＝4月26日(金) 午後0時45分～1時15分受付
対象＝平成24年4月・6月・9月・12月生まれ
内容＝身体測定、内科診察、育児相談など
持ち物＝質問票(記入したもの)、母子健康手帳、バスタオル(おくるみ)

パパママ教室

日時＝4月18日(木) 午後1時15分～1時30分受付
対象＝これからお母さん(お父さん)になられるかた
持ち物＝母子健康手帳、筆記用具、パパママ学級テキスト
内容＝妊娠の成り立ちと注意、妊娠中の栄養、赤ちゃんの生理と保育

各種無料相談

▶法律相談

とき／4月2日(火)
午後1時～3時(受付)
ところ／役場1階・会議室
内容／弁護士による法律相談
問合せ／総務課 ☎76-1115

▶消費生活相談

とき・ところ／毎週月・水・木曜日
本庄市役所
毎週火・金曜日
上里町役場
受付／午前9時30分～正午
午後1時～3時30分
問合せ／農林商工課 ☎76-5133

▶心配ごと相談(人権相談)

とき／4月19日(金)
午前10時～正午
ところ／役場2階・204、205会議室
内容／日常生活での悩みごとなど
問合せ／社会福祉協議会
☎76-3601・75-1109

▶さわやか相談(教育相談)

とき／毎週月～金曜日(祝日を除く)
午前9時～午後4時
ところ／美里中(さわやか相談室)
対象／町内在住の学生と保護者
相談方法／電話・手紙・来室
電話／☎76-4415(直通)

▶臨床心理士による子どもの教育相談

とき／毎週木曜日(祝日を除く)
受付／毎週月～金曜日
午前9時～午後5時
相談方法／電話、面談、学校・家庭訪問
電話／学校教育課(遺跡の森館)
☎76-0204(直通)

▶法律相談(県)

とき／毎月第1、3、4水曜日
(祝日を除く)
午後1時～4時(要予約)
ところ／熊谷地方庁舎
内容／弁護士による法律相談
問合せ／県民相談総合センター
☎048-830-7830

次回の延長窓口 (戸籍事務、町の税金、水道料金の納付)



●日曜開庁日 ●窓口業務延長日
3月24日(日) 4月11日(木)
午前8時30分～正午 午後7時15分まで延長

◇戸籍事務……住民票(広域交付を除く)の交付・戸籍全部(個人)事項証明書の交付
印鑑登録、印鑑証明書の交付

◇税金等の納付…個人町県民税、固定資産税、軽自動車税、国民健康保険税、介護保険料
後期高齢者医療保険料、水道料金(納付書持参)の納付

※住基ネットを利用した住民票の広域交付はできません。

※交付申請の際に不正防止のため本人確認をさせていただきます(免許証等の提示)

がん患者と家族の会

「ひだまりさろん」

もしも「がん」になったときどう生き抜くか、家族が「がん」になってしまったときどう支えていくか。一緒に考えてみませんか。

開催日＝3月28日(木)

毎月ご確認ください

午後1時30分～3時

場所＝保健センター

※7月はお休みです