

■美里町ホームページ <http://www.town.saitama-misato.lg.jp/>

お知らせ 麦の農薬散布 (空中散布)の実施

美里町無人ヘリ協議会では、麦の病害を防止するため、左記のとおり無人ヘリによる空中散布を実施します。

つきましては、通勤、通学等の際は十分注意していただき、散布場所へは近づかないよう、みなさまのご理解とご協力をお願いします。

散布日・場所 5月8日(金)「東児玉・松久地区」
5月9日(土)「松久・大沢地区」
実施時間 午前5時〜午後1時頃まで

※雨天や強風などで散布できない場合は、11日(月)・12日(火)に延期します。

問合せ Ⅱ J A 埼玉ひびきの美里営農経済センター ☎76-0211
農林商工課 ☎76-5133

お知らせ 本庄早稲田の杜 里山塾2015

早稲田大学本庄キャンパス・大久保山には、まとまった雑木林が残されているため、オオタカをはじめ多くの動植物が生活しています。観察や循環型農業を行いながら、里山の持つ意味や時の流れを通じて人と自然の関わりについて

パートさん募集!

社名▶ジュノー株式会社 美里工場
仕事内容▶刺しゅうレースを製造しています。
刺しゅうレースの補修、レースの検査のお仕事です。
パッチワークなど、ミシンを使うことの好きな人大歓迎。
時間▶勤務時間、日数については応相談
時給▶802円
勤務地▶美里工場
美里町大字根木175番地
応募方法▶お電話ください。
お待ちしております。
問合せ=美里工場 ☎76-0161
受付時間 9:00~17:00

※町では、町内企業と町民の雇用支援策として、求人広告を「広報みさとお知らせ版」に無料掲載します。
問合せ=農林商工課 ☎76-5133

※今月の「お知らせ版」は4ページあります

体験しながら学んでみませんか。
日程・テーマⅡ 5月16日(土)・大久保山散策(オオタカ、シジュウカラ観察)、6月20日(土)・循環型農業(サツマイモ植え付け)と散策、7月25日(土)・エクスカリシオン1 全8回予定(詳細は、お問い合わせください。)

集合場所 Ⅱ 早稲田リサーチパーク・コミュニケーションセンター
時間 Ⅱ 午前9時〜午後0時30分
講師 Ⅱ 大堀 聰先生(早稲田大学創造理工学部非常勤講師)ほか
対象 Ⅱ どなたでも(親子での参加も可)

定員 Ⅱ 40人程度(多数の場合抽選)
※応募者全員に後日連絡します
費用 Ⅱ 無料(エクスカリシオン参加者には、別途1,000円程度のバス代を徴収予定)
申込み Ⅱ 5月7日(木)までに、氏名・住所・連絡先・年齢(学年)を明記のうえ左記へ
問合せ Ⅱ (公財)本庄早稲田国際リサーチパーク ☎24-7455
FAX 24-7465

大字名	可燃	不燃	資源ごみ
根木・関・阿那志・小茂田・下児玉 北十条・南十条・沼上・広木	月・木	4月23日(木) 5月14日(木)	4月16日(木) 5月7日(木)
駒衣・木部・古郡・甘粕・中里 猪俣・白石・円良田	火・金	4月24日(金) 5月8日(金)	4月17日(金) 5月1日(金)

※有害ごみ(乾電池・蛍光管・体温計)は役場、コミュニティセンターで収集しています。
※使用済小型電子機器(25cm×15cm以内)は、役場で収集しています。



次回のごみ
収集日は...

すこやか広場 / 計測・育児相談

- ◎会場＝保健センター（多目的室・検診室）
- ◎持ち物＝母子健康手帳（計測希望のかたのみ）

実施時間	実施時間
午後1時30分～3時	午前10時～11時30分
平成27年	平成27年
5月11日(月)	4月21日(火)
6月1日(月)	5月26日(火)
7月6日(月)	6月23日(火)
8月3日(月)	7月21日(火)
9月7日(月)	8月18日(火)
10月5日(月)	9月29日(火)
11月2日(月)	10月20日(火)
12月7日(月)	11月17日(火)
平成28年	12月22日(火)
1月13日(水)	平成28年
2月1日(月)	1月26日(火)
3月7日(月)	2月16日(火)
	3月22日(火)

多目的室自由開放日

- ◎時間＝午前9時～午後4時
- ◎会場＝保健センター（多目的室）

平成27年	10月26日(月)
5月1日(金)	11月6日(金)
5月18日(月)	11月30日(月)
6月8日(月)	12月3日(木)
6月29日(月)	12月14日(月)
7月2日(木)	平成28年
7月27日(月)	1月8日(金)
8月10日(月)	1月18日(月)
8月24日(月)	2月10日(水)
9月2日(水)	2月22日(月)
9月14日(月)	3月3日(木)
10月16日(金)	3月14日(月)

育児学級 ～どれみ広場～

- ◎時間＝午前10時～11時30分
- ◎会場＝保健センター（多目的室）
- ◎対象＝3歳頃までのお子さんと保護者
- ◎内容＝リトミック（音楽あそび）

平成27年	11月2日(月)
5月11日(月)	12月7日(月)
6月1日(月)	平成28年
7月6日(月)	1月13日(水)
8月3日(月)	2月1日(月)
9月7日(月)	3月7日(月)
10月5日(月)	

パパ・ママ教室

- ◎時間＝午後1時30分～3時30分
（受付：午後1時15分～30分）
- ◎会場＝保健センター
- ◎持ち物＝母子健康手帳・ママパパ学級 テキスト・筆記用具
- ◎内容＝妊娠の成り立ちと注意、妊娠中の食事と栄養、赤ちゃんの生理と保育
- ◎申込み＝各回1週間前までに、保健センターへご連絡ください。

平成27年	12月16日(水)
6月30日(火)	平成28年
8月25日(火)	2月24日(水)
10月21日(水)	

休日や夜間のお子さんの急病・ケガのとき

○小児救急電話相談

休日・夜間のお子さんの急病時等にご利用ください。小児科経験のある看護師が、病気への処置方法や救急病院へ行くべきか、などの相談に乗ってくれます。

☎#8000（携帯電話もOK）

または ☎048-833-7911

（IP電話などの場合）

受付時間 月～土曜日
午後7時～翌朝7時
日曜、祝日、年末年始
午前9時～翌朝7時

○児玉郡市広域消防本部

救急車を呼ばなくても病院へ行くことができる場合、診療可能な病院を紹介します。

☎24-1119

○休日急患診療所

（本庄市保健センター内）

休日に初歩的な救急診療が受けられます。

☎23-3322

診療科：内科系疾患

受付時間 午前9時～午後4時
（正午～午後1時除く）
午後7時～10時

問合せ 保健センター ☎76-2855

見やすいところに貼ってご利用ください

平成27年度 親子すくすくカレンダー

乳幼児健診・ 歯科健診日程

■受付＝午後0時45分～1時15分

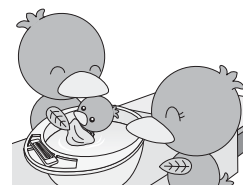
■会場＝保健センター

■持ち物＝母子健康手帳、質問票、バスタオル（おくるみ）など

※乳児健診以外は事前に通知します。日程が変更になる場合もありますので、ご確認ください。

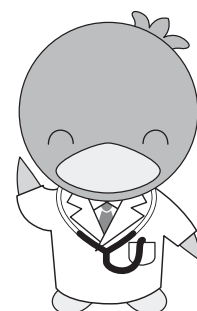
◎ 乳児健診	日 程		3～4ヶ月児	6～7ヶ月児	9～10ヶ月児	11～12ヶ月児
	平成27年	5月20日(水)	H27. 1月生	H26. 10月生	H26. 7月生	H26. 5月生
	6月26日(金)	H27. 2月生	H26. 11月生	H26. 8月生	H26. 6月生	
	7月24日(金)	H27. 3月生	H26. 12月生	H26. 9月生	H26. 7月生	
	8月21日(金)	H27. 4月生	H27. 1月生	H26. 10月生	H26. 8月生	
	9月11日(金)	H27. 5月生	H27. 2月生	H26. 11月生	H26. 9月生	
	10月9日(金)	H27. 6月生	H27. 3月生	H26. 12月生	H26. 10月生	
	11月27日(金)	H27. 7月生	H27. 4月生	H27. 1月生	H26. 11月生	
	12月18日(金)	H27. 8月生	H27. 5月生	H27. 2月生	H26. 12月生	
平成28年	1月22日(金)	H27. 9月生	H27. 6月生	H27. 3月生	H27. 1月生	
	2月19日(金)	H27. 10月生	H27. 7月生	H27. 4月生	H27. 2月生	
	3月16日(水)	H27. 11月生	H27. 8月生	H27. 5月生	H27. 3月生	

◎ 健診 1歳6ヶ月児	日 程		対 象
	平成27年	5月20日(金)	H25年8月1日～H25年10月31日生まれ
		8月19日(水)	H25年11月1日～H26年1月31日生まれ
		11月4日(水)	H26年2月1日～H26年4月30日生まれ
平成28年	2月12日(金)	H26年5月1日～H26年7月31日生まれ	



◎ 2歳児 歯科健診	日 程		対 象
	平成27年	6月3日(水)	【1回目】 H25年3月1日～H25年5月31日生まれ
			【2回目】 H24年9月1日～H24年11月30日生まれ
		9月9日(水)	【1回目】 H25年6月1日～H25年8月31日生まれ
			【2回目】 H24年12月1日～H25年2月28日生まれ
		12月9日(水)	【1回目】 H25年9月1日～H25年11月30日生まれ
【2回目】 H25年3月1日～H25年5月31日生まれ			
平成28年	3月2日(水)	【1回目】 H25年12月1日～H26年2月28日生まれ	
		【2回目】 H25年6月1日～H25年8月31日生まれ	

◎ 3歳児 健診	日 程		対 象
	平成27年	4月17日(金)	H23年10月1日～H23年12月31日生まれ
		7月10日(金)	H24年1月1日～H24年3月31日生まれ
		10月14日(水)	H24年4月1日～H24年6月30日生まれ
平成28年	1月20日(水)	H24年7月1日～H24年9月30日生まれ	



◎ 5歳児 歯科健診	日 程		対 象
	平成27年	6月10日(水)	H22年3月1日～H22年6月30日生まれ
		10月7日(水)	H22年7月1日～H22年10月31日生まれ
平成28年	2月3日(水)	H22年11月1日～H23年2月28日生まれ	

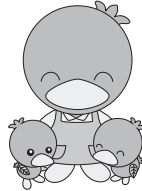
会場は保健センター ☎76-2855

育児学級 ～どれみ広場～

日時＝5月11日(月) 午前9時45分～10時受付
 対象＝3歳までの子どもと保護者(未就園児も可)
 内容＝リトミック(音楽遊び)

育児相談

日時＝5月11日(月) 午後1時30分～3時
 5月26日(火) 午前10時～11時30分
 持ち物＝母子健康手帳



すこやか広場

保育士さんと一緒に、遊びながら楽しい時間を過ごしてみませんか? お気軽にお出かけください。

日時＝5月11日(月) 午後1時30分～3時
 5月26日(火) 午前10時～11時30分
 内容＝保育士との親子ふれあい教室

すこやか広場 ～多目的室自由解放日～

保健センター「多目的室」を自由開放しています。お友達も誘って、お子さんを遊ばせながら、日々の育児話に花を咲かせてみませんか? お気軽にお出かけください。

日時＝5月1日(金) 午前9時～午後4時
 5月18日(月) 午前9時～午後4時

内容＝保健センター「多目的室」自由開放☆飲食OK☆予約不要

乳児健診

日時＝5月20日(水) 午後0時45分～1時15分受付
 対象児＝平成26年5月、7月、10月、平成27年1月生まれ
 内容＝身体測定、内科診察、育児相談など
 持ち物＝質問票(記入したもの)、母子健康手帳、バスタオル(おくるみ)

1歳6ヶ月児健診

日時＝5月15日(金) 午後0時45分～1時15分受付
 対象児＝平成25年8月1日～平成25年10月31日生まれ
 内容＝身体測定、内科診察、歯科診察、ブラッシング指導、育児相談など
 持ち物＝質問票(記入したもの)、母子健康手帳

次回の延長窓口(戸籍事務、町の税金、水道料金の納付)



●日曜開庁日 ●窓口業務延長日
 4月26日(日) 5月14日(木)
 午前8時30分～正午 午後7時15分まで延長

◇戸籍事務……住民票(広域交付を除く)の交付・戸籍全部(個人)事項証明書の交付、印鑑登録、印鑑証明書の交付

※住所異動(転入・転出等)の手続きはできません。

※交付申請の際に不正防止のため本人確認をさせていただきます(免許証等の提示)

◇税金等の納付……個人町県民税、固定資産税、軽自動車税、国民健康保険税、介護保険料、後期高齢者医療保険料、水道料金(納付書持参)の納付

各種無料相談

◆法律相談

と き／5月12日(火)
 午後1時～3時(受付)
 ところ／役場1階・会議室
 内 容／弁護士による法律相談
 問合せ／総務課 ☎76-1115

◆消費生活相談

と き・ところ／毎週月・水・木・金曜日
 本庄市役所
 毎週火・金曜日
 上里町役場
 受 付／午前9時30分～正午
 午後1時～3時30分
 問合せ／農林商工課 ☎76-5133

◆心配ごと相談(人権相談)

と き／5月15日(金)
 午前10時～正午
 ところ／役場2階・204、205会議室
 内 容／日常生活での悩みごとなど
 問合せ／社会福祉協議会
 ☎76-3601・75-1109

◆さわやか相談(教育相談)

と き／毎週月～金曜日(祝日を除く)
 午前9時～午後4時
 ところ／美里中(さわやか相談室)
 対 象／町内在住の学生と保護者
 相談方法／電話・手紙・来室
 電 話／☎76-4415(直通)

◆臨床心理士によるこころの相談

と き／4月17日(金)、21日(火)、28日(火)
 30日(木)
 5月7日(木)、12日(火)、15日(金)
 19日(火)、21日(木)、26日(火)
 28日(木)

※太字は小中学校への巡回相談日(学校訪問)となり、相談に対応できないこともあります。

事前予約／毎週月～金曜日
 午前9時～午後5時
 ※相談は事前予約が必要です。
 内 容／子どもや育児、家庭や人間関係などの悩みごと

相談方法／面談、学校・家庭訪問
 電 話／社会福祉協議会(保健センター内)
 ☎75-1109

◆法律相談(県)

と き／毎月第1、3、4水曜日
 (祝日を除く)
 午後1時～4時(要予約)
 ところ／熊谷地方庁舎
 内 容／弁護士による法律相談
 問合せ／県民相談総合センター
 ☎048-830-7830