

■美里町ホームページ <http://www.town.saitama-misato.lg.jp/>

参加者募集 公民館からのお知らせ

県展見学会 文化協会と共催

芸術文化の高揚と豊かな心の育成を図ることを目的に、今年も文化協会と共催し、県展見学会を開催します。多くの芸術作品に触れる絶好の機会です。

日時 6月14日(火) 午前8時30分
集合 午後5時

集合場所 美里町役場東側駐車場
行き先 県立近代美術館と難波田城公園

参加費 400円
募集人数 25名

服装 歩きやすい服装

持ち物 雨具 ※昼食は各自負担
申込受付 5月23日(月)午前9時より電話受付

リトミック教室

ピアノなどを使い、子どもの音楽等を育てながら親子でふれあい、子育てについて考えてみませんか。

リズムにのって体を動かし、親子で楽しく過ごしましょう。

日時 6月13日(月)・20日(月)・27日(月)

午前10時～正午
場所 松久公民館 遊戯室
参加費 無料

募集人数 8組16名
対象者 2歳のお母さんかお父さんと1歳～2歳の赤ちゃん

講師 伊藤裕子先生
持ち物 汗ふきタオル、飲み物

申込受付 5月23日(月)午前9時より電話受付

講座申込み・問合せ 中央公民館
76・3431

※町内在住・在勤のかたに限り
ます。

農林商工課から 地域貢献型集落営農 組織育成事業補助金

特産品(新規導入作物等)の生産・加工・販売に要する経費を補助します。

対象者 町内の農業者(農業生産法人を含む)の組織する団体

交付要件 次の①～⑤をすべて満たすこと。

① 集落内(行政区)農地面積のうち、特産品作付等の取組面積割合が3割以上かつ農家世帯の賛同割合が7割以上

② 集落が認める団体および取組み

③ 遊休農地解消のための農作業受託等の地域貢献を行う

④ 地域貢献を行う団体として組織規約を作成する

⑤ 導入した機械を共同利用する

交付単価 300万円(各行政区1団体、1回限り)

問合せ 農林商工課 産業振興係
76・5133

お知らせ
美里町議会6月定例会

美里町議会6月定例会が、6月1日(水)から開催されます。

一般質問は、6月13日(月)の予定です。

問合せ 議会事務局 76・5136

催し ふれあい住宅デー開催

地元で働く住まいづくりの専門家、ボランティアで住宅相談・耐震相談・包丁研ぎなどを行います。

日時 6月12日(日) 午前10時～午後2時30分(受付終了)

場所 J A埼玉ひびきの美里支店
問合せ 埼玉土建一般労働組合本庄支部 73・1422

大字名	可燃	不燃	資源ごみ
根木・関・阿那志・小茂田・下児玉	月・木	5月26日(木)	5月19日(木)
北十条・南十条・沼上・広木		6月9日(木)	6月2日(木)
駒衣・木部・古郡・甘粕・中里	火・金	5月27日(金)	5月20日(金)
猪俣・白石・円良田		6月10日(金)	6月3日(金)

※有害ごみ(乾電池・蛍光灯・体温計)は役場、コミュニティセンターで収集しています。
※使用済小型電子機器(25cm×15cm以内)は、役場で収集しています。

次回のごみ 収集日は...



めざせ！

『毎日1万歩運動』参加者募集！！

保健センター・公民館合同事業

この事業は、急増している生活習慣病を予防するため、自らの健康状態を自覚し、早期に健康的な生活を維持するための自主的な取り組みが実施できるように「毎日1万歩運動」を掲げ実施します。

約半年間、歩数計で計測しながら、自分の体の変化を知り、日々の健康づくりにつなげてもらいます。

いつまでもいきいきと楽しく暮らしていくために、生活習慣を見直してみましよう。

■募集 50名

- ・運動制限のない30歳以上の町民のかた
- ・全日程参加可能なかたを優先
- ・3年間継続できるかたを優先

■日程 6月21日(火)～平成29年1月17日(火) (全13回)

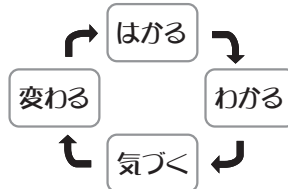
■会場・内容 下記日程表を参照

参加者には、歩数計を利用し参加していただきます。
体力測定や血液検査等を行い、結果を分析します。

■参加費 無料

■申込受付 6月3日(金)午前10時から電話受付 (先着順)

■特典 歩数計を贈呈



歩数計

参加者は、歩数計を身に付けてウォーキングなど、日々の健康活動を実施(歩数計は、パソコンやスマートフォンとの通信機能を備えています)。



体組成計

■申込み・問合せ

保健センター ☎76-2855

日時	項目	場所	持ち物
6月21日(火)午後1:30～3:00	開会式 簡単な運動教室(ウォーキングの仕方)	コミセン大ホール	筆記用具 上履き(運動靴)・タオル・飲み物
6月24日(金)午後1:30～3:00	血液検査	保健センター	
6月30日(木)午後1:30～3:00	体組成測定+腹囲+体力測定	保健センター 一体育館	上履き(運動靴)・タオル・飲み物
7月 7日(木)午後1:30～3:00	栄養指導 (1日野菜350g以上、塩分8g以下)	コミセン大ホール	筆記用具・飲み物
7月11日(月)午後1:30～3:00	運動教室(家庭での筋トレ指導)	コミセン大ホール	上履き(運動靴)・タオル・飲み物 ヨガマットまたはバスタオル
8月 3日(水)午後1:30～3:00	運動教室	武道館	上履き(運動靴)・タオル・飲み物 ヨガマットまたはバスタオル
9月12日(月)午後1:30～3:00	運動教室(家庭での筋トレ指導)	コミセン大ホール	上履き(運動靴)・タオル・飲み物 ヨガマットまたはバスタオル
10月12日(水)午後1:30～3:00	運動教室	コミセン大ホール	上履き(運動靴)・タオル・飲み物 ヨガマットまたはバスタオル
11月15日(火)午後1:30～3:00	運動教室(家庭での筋トレ指導)	コミセン大ホール	上履き(運動靴)・タオル・飲み物 ヨガマットまたはバスタオル
12月 7日(水)午後1:30～3:00	運動教室(家庭での筋トレ指導)	コミセン大ホール	上履き(運動靴)・タオル・飲み物 ヨガマットまたはバスタオル
12月16日(金)午後1:30～3:00	血液検査	保健センター	
12月15日(火)午後1:30～3:00	体組成測定+腹囲+体力測定	保健センター 一体育館	上履き(運動靴)・タオル・飲み物
1月17日(火)午後1:30～3:00	閉会式	コミセン大ホール	筆記用具

ご協力をお願いします。経済センサスが始まります。

日本経済の未来は、あなたの調査票から。

経済センサス[®]

活動調査

平成28年 6月1日 全国すべての事業所・企業のみなさまが対象です

調査は、事業所の形態により、以下の2種類の方法のうち、いずれかで行います。

○支社などがない単独の事業所には、調査員が訪問して調査票を配布 ○支社などがある企業等には、国が本社などに傘下の支社分の調査票をまとめて郵送

① 企業の担当部署のみなさま **② 事業所経営のみなさま**

全国すべての事業所・企業が対象です。

— 調査票は平成28年5月末までにお届けします。ご回答、よろしくお願いいたします。 —

■この調査は統計法という法律に基づき国が実施する調査であり、調査に同意する義務があります。 ■回答いただいた内容は統計作成の目的以外（例：他の案件など）には、統計に使用しません。

<http://www.e-census2016.stat.go.jp/> 経済センサス2016 検索

総務省・経済産業省・都道府県・市区町村からのお知らせです。

町では5月と9月はあいさつ・ありがとう重点推進月間として、あいさつ・ありがとう運動を推進します。

さあ今こそ！ 元気なあいさつで 明るい社会をつくろうよ

地域で！ 学校で！ 職場で！

人とのつながりも、子どもの教育も、地域の安全も、全てはあいさつからはじまるよ。

「ありがとう！」は魔法の言葉

お母さんに ありがとう！
お父さんに ありがとう！
家族に ありがとう！
お友だちに ありがとう！
みんなに ありがとう！

「ありがとう運動」は家庭、学校、地域、大人とこどもの心をつなぐ運動です。

主唱：美里町・美里町教育委員会・区長会

問合せ＝住民福祉健康課
住民福祉係 ☎76-5132

相談は無料です

男性のための電話相談

日時 5月22日(日) 午前11時～午後3時(毎月第4日曜日)

対象 埼玉県在住・在勤または在学の男性
※匿名でお受けします。

内容 職場の人間関係、家族、夫婦、DV、生き方など男性全般の相談
※秘密は固く守ります。

相談専用電話番号 048-601-2175

問合せ 埼玉県男女共同参画推進センター
048-601-3111

★各検診はすべて無料です。

年度内に1人1回のみ(個別または集団で)受診できます。

※同一年度内に重複受診した場合は、全額自己負担になりますので
ご注意ください。

※個別のみ・集団のみ実施の検診がありますので、ご注意ください。

個別検診

指定医療機関に予約して受診してください。

検診名	検診内容	対象者 (平成29年4月1日現在の年齢)	実施期間
胃がんリスク検診 ～ABC検診～ (男性は前立腺がん検診も含む)	◆血液検査 『胃の健康度(将来の胃がん発症リスク(危険度))』を調べる検査です。 ※男性は、前立腺がん(PSA)検診を同時に実施します。	40歳以上	平成28年5月～平成29年3月
大腸がん検診	◆問診 ◆便潜血検査(配布された容器に2日分の便を採ります) ※出血しやすい大腸がんの性質を利用して便についた血液を見つける検査です。	40歳以上	平成28年6月～平成29年3月 ※検査キット配布期間 平成28年6月1日(水)～ 平成29年3月17日(金)まで
乳がん検診	◆問診 ◆マンモグラフィ検査 (乳房エックス線撮影) ◆視触診(任意)	40歳以上の女性 ※視触診を希望されるかたは 医療機関にお申し出ください。	平成28年5月～平成29年3月
子宮頸がん検診	◆問診 ◆診察 ◆内診による細胞検査	20歳以上の女性	平成28年5月～平成29年3月
歯周疾患検診	◆問診 ◆歯および歯周組織などの検査 歯科指導	(平成28年度中に次の年齢になるかた)40・45・50・55・60 ・65・70・75・80歳	平成28年8月～平成29年3月
20歳・30歳 ヒロリ検診	◆血液検査	20歳(平成7年4月2日～平成8年4月1日生まれ) 30歳(昭和60年4月2日～昭和61年4月1日生まれ)	平成28年5月～平成29年3月

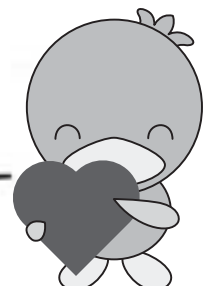
集団検診スケジュールつづき

検診名	11月				12月				
	11 金	14 月	17 木	18 金	2 金	12 月	13 火	14 水	15 木
大腸がん						●	●	●	●
肺がん・結核									
乳がん (※要予約)	●	●	●	●	●				
子宮頸がん (※要予約)			●	●	●				
骨粗鬆症 (※要予約)						●	●	●	●
歯周疾患									
肝炎ウイルス									

●受診券および『がん検診等予定表』は、4月末に対象のかたに発送しております。
受診方法等、詳細は発送してある文書をご覧ください。

●転入等で受診券が届いていないかたは、保健センターまでご連絡ください。

【問合せ】
美里町保健センター
☎76-2855



平成28年度 がん検診等予定表

集団検診

保健センターで受診してください。

※乳がん検診・子宮頸がん検診・骨粗鬆症検診は予約が必要です。
 予約なしでの受診はできませんので、必ず電話または保健センター窓口でお申し込みください。

検診名	検診内容	対象者 (平成29年4月1日現在の年齢)	実施期間
大腸がん検診	◆問診 ◆便潜血検査(配布された容器に2日分の便を採ります) ※出血しやすい大腸がんの性質を利用して便についた血液を見つける検査です。	40歳以上	下記「集団検診スケジュール」参照↓
肺がん・結核検診	◆問診 ◆胸部エックス線撮影	40歳以上	
乳がん検診	◆問診 ◆マンモグラフィ検査(乳房エックス線撮影) <small>※今年度から集団検診において視触診は実施しません。</small>	40歳以上の女性	
子宮頸がん検診	◆問診 ◆診察 ◆内診による細胞検査	20歳以上の女性	
骨粗鬆症検診	◆問診 ◆踵(かかと)の骨の超音波検査	40歳以上の女性	
歯周疾患検診	◆問診 ◆歯および歯周組織などの検査 歯科指導	40歳以上	
肝炎ウイルス検診	◆血液検査	40歳以上の 肝炎ウイルス検診未受診者	

集団検診スケジュール

検診名	予約開始日	6月						7月				
		13月	14火	15水	16木	17金	18土	25月	26火	27水	28木	29金
大腸がん	予約不要 ※検査キットはお申し込みください。	●	●	●	●	●	●	●	●	●	●	●
肺がん・結核	予約不要	●	●	●	●	●	●	●	●	●	●	●
乳がん (※要予約)	10月11日(火)~											
子宮頸がん (※要予約)												
骨粗鬆症 (※要予約)												
歯周疾患	予約不要	●	●	●	●	●	●	●	●	●	●	●
肝炎ウイルス	予約不要	●	●	●	●	●	●	●	●	●	●	●

会場は保健センター ☎76-2855

どれみ広場

日時＝6月6日(月) 午前10時～11時30分受付
 対象＝3歳までのお子さんと保護者(未就園児も可)
 内容＝リトミック(音楽遊び)

すこやか広場／育児相談・計測

お子さんと一緒に遊びながら、楽しい時間を過ごしてみませんか。お気軽にお出かけください。



日時＝6月1日(水)・22日(水) 午前10時～11時30分
 持ち物＝母子健康手帳(計測希望者のみ)

すこやか広場 ～多目的室自由開放日～

保健センター「多目的室」を自由開放しています。お友達も誘って、お気軽にお出かけください。

日時＝6月1日(水)・6日(月)・22日(水) 正午～午後4時
 ☆飲食可、予約不要

乳児健診

日時＝6月24日(金) 午後0時45分～1時15分受付
 対象児＝平成28年2月、平成27年11月・8月・6月生まれ
 内容＝身体測定、内科診察、育児相談など
 持ち物＝質問票(記入したもの)、母子健康手帳、バスタオル(おくるみ)

2歳児歯科健診

日時＝6月8日(水) 午後0時45分～1時15分受付
 対象児＝2歳児1回目：平成26年3月～5月生まれ
 2歳児2回目：平成25年9月～11月生まれ
 内容＝身体測定、歯科診察・フッ素塗布・ブラッシング指導、育児相談など
 持ち物＝質問票(記入したもの)、母子健康手帳、自宅で使用している歯ブラシ

5歳児歯科健診

日時＝6月3日(金) 午後0時45分～1時15分受付
 対象児＝平成23年3月～6月生まれ
 内容＝身体測定、歯科診察・フッ素塗布・ブラッシング指導、育児相談など
 持ち物＝質問票(記入したもの)、母子健康手帳、自宅で使用している歯ブラシ

パパママ教室

日時＝6月2日(木) 午後1時15分～30分受付
 対象者＝これからお母さん(お父さん)になれるかた
 内容＝妊娠の経過と注意・妊娠中の食事・赤ちゃんの特徴と育児・産後のからだ
 持ち物＝母子健康手帳・ママパパ学級テキスト・筆記用具

各種無料相談

❖法律相談

とき／6月7日(火)
 午後1時～3時(受付)
 ところ／役場1階会議室
 内容／弁護士による法律相談
 問合せ／総務税務課 総務係 ☎76-1115

❖消費生活相談

とき・ところ／毎週月・水・木・金曜日
 本庄市役所
 毎週火・金曜日
 上里町役場
 受付／午前9時30分～正午
 午後1時～3時30分
 問合せ／農林商工課 産業振興係 ☎76-5133

❖心配ごと相談(人権相談)

とき／6月17日(金) 午前10時～正午
 ところ／役場2階204、205会議室
 内容／日常生活での悩みごとなど
 問合せ／社会福祉協議会
 ☎76-3601・75-1109

❖さわやか相談(教育相談)

とき／毎週月～金曜日(祝日を除く)
 午前9時～午後4時
 ところ／美里中(さわやか相談室)
 対象／町内在住の学生と保護者
 相談方法／電話・手紙・来室
 問合せ／美里中(さわやか相談室)
 ☎76-4415(直通)

❖臨床心理士によるこころの相談

とき／5月17日(火)・19日(木)・24日(火)
 26日(木)・31日(火)
 6月2日(木)・7日(火)・9日(木)
 14日(火)・16日(木)・21日(火)
 23日(木)・28日(火)・30日(木)
 ※太字は小中学校への巡回相談日(学校訪問)となり、相談に対応できないこともあります。
 事前予約／毎週月～金曜日
 午前9時～午後5時
 ※相談は事前予約が必要です。
 内容／子どもや育児、家庭や人間関係などの悩みごと
 相談方法／面談、学校・家庭訪問
 問合せ／社会福祉協議会(保健センター内)
 ☎75-1109

❖脳の元気度チェック&相談会

とき／毎週火曜日(祝日は除く)
 午前9時30分～11時30分
 (電話などで要事前予約)
 ところ／美里町保健センター
 対象者／町内在住の認知症の心配があるかたまたはご家族
 内容／簡単な認知症チェックと生活上の相談など
 問合せ／美里町地域包括支援センター
 ☎76-1325

次回の延長窓口(戸籍事務、町の税金、水道料金の納付)



●日曜開庁日 ●窓口業務延長日
 5月22日(日) 6月9日(木)
 午前8時30分～正午 午後7時15分まで延長

◇戸籍事務……住民票(広域交付を除く)の交付・戸籍全部(個人)事項証明書の交付、印鑑登録、印鑑証明書の交付
 ※住所異動(転入・転出等)の手続きはできません。
 ※交付申請の際に不正防止のため本人確認をさせていただきます(免許証等の提示)
 ◇税金等の納付…個人町県民税、固定資産税、軽自動車税、国民健康保険税、介護保険料、後期高齢者医療保険料、水道料金(納付書持参)の納付