

■美里町ホームページ <http://www.town.saitama-misato.lg.jp/>

### 従業員（正社員・パート）募集！

**社名** ㈱角田鉄工所  
**住所** 美里町大字広木1195番地  
**仕事内容** 正社員…製造技術ならびに品質管理職  
 (大型鍛造プレス機を中心とした製造、品質検査、設備保全その他付帯作業全般)  
 パート…事務職  
**時間** 正社員…  
 ① 2交替制  
 早番：午前6時30分～午後3時15分  
 遅番：午後3時15分～午前0時  
 ② 午前8時30分～午後5時15分  
 パート…午前9時～午後3時の3時間程度  
 (時間については、相談に応じます。)  
**休日** 当社カレンダーによる  
 (GW、夏冬季大型連休あり)  
**給与** 正社員…当社規定による  
 (年齢、経験などにより決定)  
 パート…918円～  
**応募方法** 三芳工場総務課 (☎049-258-1395) へ電話にて求人受付後、履歴書(自筆)と職歴書を郵送してください(書類審査あり)。  
 その後、美里工場(勤務地)での面接日程を決定します。  
**問合せ** = 美里工場 ☎75-1000  
 (受付時間 平日 午前10時～午後5時)

※町では、町内企業と町民の雇用・就業支援策として、求人広告を「広報みさとお知らせ版」に無料掲載します。

**問合せ** = 農林商工課 産業振興係 ☎76-5133

### 募集します キムチ作り教室

白菜を使ったキムチを作りませんか。

日時 1月30日(火)

午後1時30分～

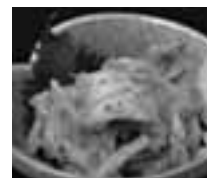
3時30分

場所 中央公民館 調理室

参加費 1、200円

募集人数 25名

講師 根本孝代氏



持ち物 2エプロン、三角巾

申込受付 1月18日(木)

午前9時から電話受付

申込み・問合せ 教育委員会事務局

局 公民館図書館係

☎76-3431

### 美里町シルバー人材センター

### 新会員・お仕事の依頼

### を募集！

町内在住で60歳以上の働く意欲のある健康な方、センター会員になりませんか。入会は随時受け

付けています。くわしい内容を知りたいかたは「入会説明会」にご参加ください。

また、仕事の依頼をしたい企業・個人(家庭)のかた、ぜひシルバー人材センターをご活用ください。

入会説明会 2月21日(水)

午前10時30分～

毎月第3水曜日(祝日の場合は翌日)に開催しています。

問合せ シルバー人材センター

☎76-5430

大字名	可燃	不燃	資源ごみ
根木・関・阿那志・小茂田・下児玉	月・木	1月25日(木)	1月18日(木)
北十条・南十条・沼上・広木		2月8日(木)	2月1日(木)
駒衣・木部・古郡・甘粕・中里	火・金	1月26日(金)	1月19日(金)
猪俣・白石・円良田		2月9日(金)	2月2日(金)

※有害ごみ(乾電池・蛍光管・体温計)、使用済小型電子機器(25cm×15cm以内)は役場、コミュニティセンターで収集しています。



次回の  
ごみ  
収集日は…

## 1月の納税案内（納期限 1月31日(水)）

国民健康保険税（第7期）・介護保険料（第7期）

後期高齢者医療保険料（第7期）

※町税等の納入は安心便利な口座振替がおすすめです！

## 会場は保健センター ☎76-2855

### どれみ広場

日時＝2月5日(月) 午前10時～11時30分

対象＝3歳までのお子さんと保護者（未就園児も可）

内容＝リトミック（音楽遊び）

### すこやか広場／育児相談・計測

お子さんと一緒に遊びながら、楽しい時間を過ごしてみませんか？ お気軽にお出かけください。

日時＝2月14日(水)・28日(水) 午前10時～11時30分

持ち物＝母子健康手帳（計測希望者のみ）

### すこやか広場 ～多目的室自由開放日～

保健センター「多目的室」を自由開放しています。お友達も誘って、お気軽にお出かけください。

日時＝2月5日(月)・14日(水)・28日(水)

正午～午後4時 ☆飲食可、予約不要

### 乳児健診

日時＝2月21日(水) 午後0時45分～1時15分受付

対象児＝平成29年2月・4月・7月・10月生まれ

内容＝身体測定、内科診察、育児相談など

持ち物＝質問票（記入したもの）、母子健康手帳、バスタオル（おくるみ）

### 1歳6か月児健診

日時＝2月23日(金) 午後0時45分～1時15分受付

対象児＝平成28年5月～7月生まれ

内容＝身体測定、内科診察、歯科診察・フッ素塗布・ブラッシング指導、育児相談など

持ち物＝質問票（記入したもの）、歯ブラシ（自宅で使用しているもの）、母子健康手帳

### 5歳児歯科健診

日時＝2月9日(金) 午後0時45分～1時15分受付

対象児＝平成24年11月～平成25年2月生まれ

内容＝身体測定、歯科診察・フッ素塗布・ブラッシング指導、育児相談など

持ち物＝質問票（記入したもの）、歯ブラシ（自宅で使用しているもの）、母子健康手帳

## 次回の延長窓口（戸籍住民事務、町の税金、水道料金の納付）



### ●日曜開庁日

1月28日（日）

### ●窓口業務延長日

2月8日（木）

午前8時30分～正午

午後7時15分まで延長

◇戸籍住民事務…住民票（広域交付を除く）の交付・戸籍謄本等の交付、印鑑登録、印鑑証明書の交付

※住所異動（転入・転出等）の手続きはできません。

※交付申請の際に不正防止のため本人確認をさせていただきます（免許証等の提示）。

◇税金等の納付…個人町県民税、固定資産税、軽自動車税、国民健康保険税、介護保険料、後期高齢者医療保険料、水道料金（納付書持参）の納付

## 各種無料相談

### ◆法律相談

と き／2月6日(火)

午後1時～3時受付

ところ／役場1階第3会議室

内 容／弁護士による法律相談

対 象／町内在住のかた

問合せ／総務税務課 総務係 ☎76-1115

### ◆消費生活相談

と き・ところ／毎週月・水・木・金曜日

本庄市役所

毎週火・金曜日

上里町役場

受 付／午前9時30分～正午

午後1時～3時30分

問合せ／農林商工課 産業振興係 ☎76-5133

### ◆心配ごと相談（人権相談）

と き／2月16日(金)

午前10時～正午

ところ／役場1階第1・第2会議室

内 容／日常生活での悩みごとなど

問合せ／社会福祉協議会（保健センター内）

☎76-3601・75-1109

### ◆さわやか相談（教育相談）

と き／毎週月～金曜日（祝日を除く）

午前10時～午後3時

ところ／美里中（さわやか相談室）

対 象／町内在住の学生と保護者

相談方法／電話・手紙・来室

問合せ／美里中（さわやか相談室）

☎76-4415（直通）

### ◆臨床心理士によるこころの相談

と き／1月16日(火)・19日(金)・23日(火)

25日(木)・30日(火)

2月6日(火)・13日(火)・15日(木)

20日(火)・23日(金)

※太字は小中学校への巡回相談日（学校訪問）となり、相談に対応できないこともあります。

事前予約／毎週月～金曜日

午前9時～午後5時

※相談は事前予約が必要です。

内 容／子どもや育児、家庭や人間関係などの悩みごと

相談方法／面談、学校・家庭訪問

問合せ／社会福祉協議会（保健センター内）

☎75-1109

### ◆脳の元気度チェック&相談会

と き／毎週火曜日（祝日は除く）

午前9時30分～11時30分

（電話などで要事前予約）

ところ／保健センター

対 象／町内在住の認知症の心配があるかたまたはご家族

内 容／簡単な認知症チェックと生活上の相談など

問合せ／地域包括支援センター

☎76-1325