

■美里町ホームページ <http://www.town.saitama-misato.lg.jp/>

### 家賃支援金のお知らせ 埼玉県中小企業・個人 事業主等家賃支援金に ついて

埼玉県では、新型コロナウイルス感染症の影響により、売上が一定程度減少したテナント事業者のかたに対して、家賃負担の軽減を支援するための支援金を交付しています。対象は新型コロナウイルスの影響を受けている中小企業・個人事業主などで、主に次の①、②などに該当するかた。

①国の家賃支援給付金の給付決定を受けていること。

②平成31年（令和元年）中の月平均の売上が15万円以上あること。  
 補助率 月額支払家賃の15分の1の6か月分（上限20万円または30万円）

申請期限 令和3年2月15日（月）まで

問合せ 埼玉県中小企業等支援相談窓口

☎0570-0000-678  
 （午前9時～午後6時 年末年始を除く）

※詳しくは、埼玉県  
 県のホームページ  
 をご覧ください。



埼玉県ホームページ

### 従業員（パート）募集！

- 社名** ㈱角田鉄工所 美里工場
- 住所** 美里町大字広木1195番地
- 仕事内容** 事務職
- 時間** 午後2時～6時の間で3時間程度  
 時間帯についてはご相談ください。
- 休日** 日曜日および当社カレンダーによる  
 （GW、夏冬季大型連休あり）。
- 給与** 時給961円
- 応募方法** 三芳工場総務課（☎049-258-1395）へ電話連絡後、履歴書（自筆）を郵送してください（書類審査あり）。その後、美里工場（勤務地）での面接日程を決定します。
- 問合せ** ㈱角田鉄工所 美里工場  
 ☎75-1000（月～金曜日 午前10時～午後5時）

※町では、町内企業と町民の雇用・就業支援策として、求人広告を「広報みさとお知らせ版」に無料掲載します。

問合せ＝農林商工課 産業振興係 ☎76-5133

### 参加団体・グループ募集中!! 第18回花いっぱい運動

美里町コミュニティ協議会では、花いっぱい運動に参加して下さる団体・グループに花の苗を配付しています。

花いっぱい運動は、地域の皆さんに花を植えていただき、町内を明るく美しく彩る運動です。花の苗は公民館や道路沿いの用地などの公共性の高い場所に植えてください。

参加を希望する団体・グループ

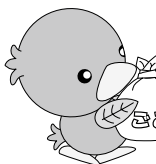
は、10月9日（金）までに美里町コミュニティ協議会事務局へお申し込みください。

花の苗は、パンジー・ビオラ・シレネを予定しています。苗のみの配付ですので、プランターなどに植栽する場合は、各団体でご用意ください。苗の配付日などについては、協議会で取りまとめ調整後に申請者へ連絡します。

問合せ 美里町コミュニティ協議会事務局（総務課内）  
 ☎76-1115

行政区名	可燃	不燃	資源ごみ
根木・関・南阿那志・北阿那志・小茂田 下児玉・北十条・南十条・沼上・広木	月・木	9月24日(木) 10月8日(木)	9月17日(木) 10月1日(木)
駒衣・木部・古郡・甘粕・中里・湯柄・野中 小栗・猪俣・湯本・大仏・白石・円良田	火・金	9月25日(金) 10月9日(金)	9月18日(金) 10月2日(金)

※有害ごみ（乾電池・ボタン電池・蛍光管・体温計）、使用済小型電子機器（25cm×15cm以内）は役場、コミュニティセンターで収集しています。



次回のごみ  
 収集日は…

# オンラインで「どれみ広場」を実施します

オンラインで「どれみ広場」を実施します。

ご自宅で、リズムに合わせて親子で楽しく遊びましょう。ご参加お待ちしております。

【日 時】 10月5日(月) ①午前10時15分～10時45分

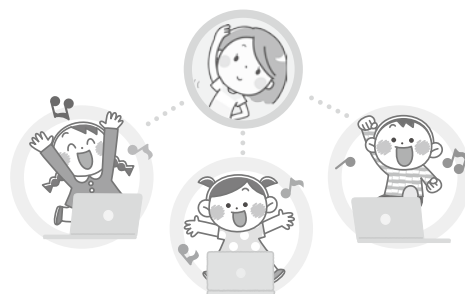
②午前11時～11時30分 各回5組

【対 象 者】 町内在住の3歳くらいまでのお子さんとその保護者

【申込方法】 保健センターへ電話でお申し込みください。

【申込期間】 9月23日(水)～25日(金) 午前9時～午後5時(先着順)

※お申込みをされたかたには、後日詳しい参加方法などをお知らせします。



## オンラインどれみ広場の参加方法

◎ご自宅のパソコンやタブレット、スマートフォンを活用し、「Zoom」を用いてオンラインで行います。

注1) インターネット環境が必要です。

注2) ご自身のスマートフォンなどに「Zoom」をインストールする必要があります。

### 「Zoom」のインストールについて

- ・Androidのかた  
→Google Playからインストール
- ・iPhoneのかた  
→Apple Storeからインストール
- ・パソコンのかた  
→Zoom公式ホームページからインストール

申込み・問合せ＝保健センター 子育て支援係 ☎76-2855

## モバイルスタンプラリーを実施!

### 埼玉三偉人たちの物語



埼玉県では、埼玉三偉人(塙保己一、渋沢栄一、荻野吟子)を「知って」「感じる」スタンプラリーを実施します。

三偉人ゆかりの施設や、北部地域の観光施設などでスタンプを集めると豪華賞品が当たります。お誘いあわせのうえ、ぜひご参加ください。

【実施期間】 9月19日(土)～12月25日(金)

【問 合 せ】 埼玉県観光課 ☎048-830-3955

参加無料



参加はこちら

## 🎃 8回ウインジャンボは1等・前後賞合わせて5億円!

1等 3億円×11本 前後賞 各1億円×22本 当せん本数は発売総額330億円11ユニットの場合

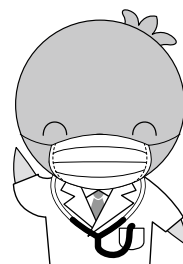
## 🎃 同時発売の8回ウインジャンボミニは1等1,000万円!

1等 1,000万円×50本 当せん本数は発売総額150億円5ユニットの場合

発売期間 9月23日(水)～10月20日(火) 抽せん日 10月27日(火)

※この宝くじの収益金は、市町村の明るいまちづくりや環境対策、高齢化対策など地域住民の福祉向上のために使われます。

# 乳がん・骨粗しょう症検診のお知らせ



下記の日程で検診を実施します。

会場は保健センターです。必ず保健センターに予約をしてください。

新型コロナウイルス感染拡大防止のため、受診人数を制限しています。

## 乳がん検診について

- 【対象者】 40歳以上の女性  
 【検診内容】 問診、マンモグラフィ検査（乳房エックス線検査）  
 【予約期間】 10月5日(月)～30日(金)（土日を除く）  
 午前8時30分～午後5時15分  
 【予約方法】 電話または直接保健センター窓口へ  
 【持ち物】 乳がん検診受診券（5月に発送済）

## 骨粗しょう症検診について

- 【対象者】 20歳～80歳の女性  
 【検診内容】 問診、かかとの骨の超音波検査  
 【予約期間】 10月5日(月)～30日(金)（土日を除く）  
 午前8時30分～午後5時15分  
 【予約方法】 電話または直接保健センター窓口へ  
 【持ち物】 骨粗しょう症検診受診券（5月に発送済）

※骨粗しょう症検診のみ受診されるかたは、午前中の受診をお願いします。

各検診日には定員がありますのでご注意ください。

日程	11月6日(金)		11月9日(月)		11月10日(火)		11月24日(火)	
検診名 受付時間	乳がん	骨粗しょう症	乳がん	骨粗しょう症	乳がん	骨粗しょう症	乳がん	骨粗しょう症
午前 9時30分～10時	実施なし	15名	実施なし	15名	実施なし	15名	実施なし	15名
午前 10時～10時30分		15名		15名		15名		
午後 0時30分～1時	20名	20名	20名	20名	20名	20名	20名	20名
午後 1時～1時30分	20名	20名	20名	20名	20名	20名	20名	20名
午後 1時30分～2時	20名	20名	20名	20名	20名	20名	20名	20名

## 受診する際の注意事項

- ・マスクの着用をお願いします。
- ・受診当日、来所前に体温を測定していただき、37.5℃以上の発熱や風邪症状のある場合は、受診をご遠慮ください。
- ・新型コロナウイルス感染症の感染拡大状況によっては、中止する場合があります。



申込み・問合せ＝保健センター 健康増進係 ☎76-2855

5月と9月はあいさつ・ありがとう重点推進月間  
 あいさつ・ありがとう運動を推進します  
 「ありがとう！」は魔法の言葉



会場は保健センター ☎76-2855

〈10月の乳幼児健診などについて〉

◆乳児健診

日程＝10月16日(金) ※受付時間は通知でお知らせします。  
 対象児＝令和2年3月・6月、令和元年10月・12月生まれ  
 内容＝身体測定、内科診察、育児相談など  
 持ち物＝質問票（記入したもの）、母子健康手帳、お子さま用バスタオル（計測・診察で使用します）

◆3歳児健診

日程＝10月2日(金) ※受付時間は通知でお知らせします。  
 対象児＝平成29年2月～6月生まれ  
 内容＝身体測定、内科診察、歯科診察・フッ素塗布、育児相談など  
 持ち物＝質問票（記入したもの）、尿（朝採取したもの）、母子健康手帳、お子さま用バスタオル  
 ※当初予定していた健診の日程と対象児に変更があります。  
 ※ブラッシング指導は感染拡大防止のため行いません。

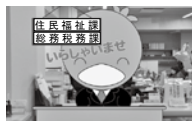
〈10月の各教室について〉

新型コロナウイルス感染拡大防止のため、引き続き以下の教室は中止とします。

- ・親子あそび広場
- ・すこやか広場
- ・3B体操
- ・すこやか広場 ～多目的自由開放日～

※育児相談（個別）は行います。  
 日程＝10月14日(水)・28日(水)  
 時間＝午前10時～11時30分（予約制）  
 持ち物＝母子健康手帳、お子さま用バスタオル（計測で使用します）  
 ※感染防止のため、1家族10分の枠で、予約制とします。  
 事前に保健センターに連絡してください。

次回の延長窓口（戸籍住民事務、町の税金、水道料金の納付）



●日曜開庁日 9月27日(日) 午前8時30分～正午  
 ●窓口業務延長日 10月8日(木) 午後7時15分まで延長

◇戸籍住民事務…住民票（広域交付を除く）の交付、戸籍謄本等の交付、印鑑登録、印鑑証明書の交付  
 ※住所異動（転入・転出等）の手続きはできません。  
 ※交付申請の際に不正防止のため本人確認をさせていただきます（免許証等の提示）。  
 ◇税金等の納付…個人町県民税、固定資産税、軽自動車税、国民健康保険税、介護保険料、後期高齢者医療保険料、水道料金、集落排水使用料（納付書持参）の納付

各種無料相談

◆法律相談

と き／10月6日(火) 午後1時～3時受付  
 ところ／役場1階 第3会議室  
 内 容／弁護士による法律相談  
 対 象／町内在住のかた  
 問合せ／総務税務課 総務係 ☎76-1115

◆消費生活相談

と き／毎週月・水・木・金曜日 本庄市役所  
 毎週火・金曜日 上里町役場  
 受 付／午前9時30分～正午  
 午後1時～3時30分  
 問合せ／農林商工課 産業振興係  
 ☎76-5133

◆心配ごと相談（人権相談）

と き／10月16日(金) 午前10時～正午  
 ところ／役場1階 第2・第3会議室  
 内 容／日常生活での悩みごとなど  
 問合せ／社会福祉協議会（保健センター内）  
 ☎76-3601・75-1109

◆さわやか相談（教育相談）

と き／毎週月～金曜日（祝日を除く）  
 午前10時～午後3時  
 ところ／美里中学校（さわやか相談室）  
 対 象／町内在住の学生と保護者  
 相談方法／電話・手紙・来室  
 問合せ／美里中学校（さわやか相談室）  
 ☎76-4415（直通）

◆公認心理師によるこころの相談

と き／9月16日(水)・23日(水)・30日(水)  
 10月7日(水)・14日(水)・21日(水)・  
 28日(水)  
 事前予約／毎週月～金曜日  
 午前9時～午後5時  
 ※相談は事前予約が必要です。  
 内 容／子どもの発達や育児、家庭や人間関係などの悩みごと  
 相談方法／面談、学校・家庭訪問  
 問合せ／社会福祉協議会（保健センター内）  
 ☎75-1109

◆脳の元気度チェック＆相談会

と き／毎週火曜日（祝日は除く）  
 午前9時30分～11時30分  
 （電話などで要事前予約）  
 ところ／保健センター  
 対 象／町内在住の認知症の心配があるかた  
 またはご家族  
 内 容／簡単な認知症チェックと生活上の相談など  
 問合せ／地域包括支援センター ☎76-1325