

「地域歳末たすけあい援護金」には申請が必要です

社会福祉協議会では、新年を迎えるにあたり、支援を必要とする人たちが安心して暮らすことができるよう、地域と連携を図りながら支援活動を実施します。

支援（援護金）を希望するかたは申請が必要です。

【対象者】

美里町内に居住し、次のいずれかに該当するかた（世帯）

①住民税非課税世帯

※生活保護を受けているかた（世帯）および施設等入所者は除きます。

②課税世帯ではあるが、病気、失業、事故、災害被災などの具体的な理由により、所得が皆無となり、生活が著しく困難となったかた（世帯）

【申請方法】

申請書は、社会福祉協議会（遺跡の森館内）・役場介護福祉課の窓口や民生委員宅にあります。社会福祉協議会のホームページからもダウンロードできます。

申請書に必要事項を記入・押印のうえ、①地区の担当民生委員へ提出 ②社会福祉協議会（遺

跡の森館内）へ持参または郵送のいずれかで提出してください。

※申請内容に基づいて、調査した後、配付該当者を決定します。なお、結果は通知します。

※民生委員を通さず申請したかたは、社会福祉協議会から担当民生委員へ申請情報を伝え、申請書に署名をもらいます。

【郵送先】

〒367-0112 美里町大字木部574番地

【申請期間】

10月15日(火)～11月15日(金)

【援護金額】

今年度の地域歳末たすけあい募金の実績により、配分委員会で決定し、12月下旬に配付する予定です。



社協ホームページ QRコード

問合せ＝社会福祉協議会（遺跡の森館内） ☎76-3601

終活セミナーの開催！

人生100年時代をよりよく生きるために ～エンディングノート活用法～

エンディングノートの書き方を学び、残りの人生を自分らしく有意義に送れるよう今からできる準備をしてみませんか。

※終活セミナー終了後に、本庄早稲田クリニック荻野隆史院長による「人生会議(ACP)」のお話があります。

【日時】

11月7日(木) 午後1時30分～3時45分

【場所】

コミュニティセンター2階 大ホール

【対象】

町内在住で終活について関心のあるかた

【定員】

30名（先着順）

【講師】

終活カウンセラー協会代表理事 武藤 頼胡氏

【費用】

エンディングノート代 200円（当日受付）

【申込期間】

10月7日(月)から11月1日(金)まで

【申込方法】

電話または社会福祉協議会LINE QRコードから申し込み

※LINE QRコード申込み方法…友達追加後、トーク画面から①「終活申込」と入力②住所③氏名④電話番号を入力し送信してください。



社協LINE QRコード

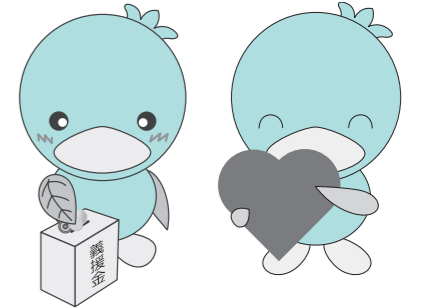
問合せ＝社会福祉協議会（遺跡の森館内） ☎76-3601

「令和6年能登半島地震」の義援金を受け付けています

令和6年1月1日に発生した「令和6年能登半島地震」における被災地への支援として、町では社会福祉協議会との合同により義援金を受け付けています。

皆さまからお寄せいただいた義援金として、9月19日時点で、519,067円を日本赤十字社へ送金しています。暖かいご支援ありがとうございます。

義援金の受け付けは12月27日(金)までを予定しています。引き続きご協力をよろしくお願いいたします。



【義援金箱設置場所】

役場庁舎1階 正面入口付近
遺跡の森館内

【寄附金控除に関する取扱い】

個人のかたおよび法人について税制上の寄附金に該当します。

寄附金控除を希望する場合、役場 総務課または社会福祉協議会（遺跡の森館内）で寄附金控除に必要な受領証（預かり証）の対応を行いますので、義援金箱には入金せず、総務課または社会福祉協議会の窓口へお声がけください。（寄附金控除は義援金箱への入金ではなく日本赤十字社への直接送金等が条件ですので、ご注意ください。）

お寄せいただいた義援金は、義援金箱、預かり証対応いずれの場合であっても、その全額を日本赤十字社を通して被災地にお届けします。

各種ホームページでも情報をご確認ください。



町ホームページ



社会福祉協議会ホームページ



日本赤十字社ホームページ

問合せ＝総務課 自治防災係 ☎76-1115
社会福祉協議会（遺跡の森館内） ☎76-3601

「手話通訳者全国統一試験対策講座」を開催します

【日時】

11月7日～12月5日までの毎週木曜日
午前10時～正午 ※全5回

【場所】

本庄市市民活動交流センター（はにぼんプラザ）
活動室C

【対象】

児玉郡市内在住で、聴覚障害者福祉に関わる活動に携わり、次のいずれかに該当するかた
①手話通訳者養成講座を修了したかた、または児玉郡市登録手話通訳者として活動する意思のあるかた
②児玉郡市登録手話通訳者として活動しているかた

【内容】

手話通訳者全国統一試験のための試験対策

【定員】

10名（先着順）

【講師】

本庄市児玉郡広域聴覚障害者福祉協会会員
本庄市児玉郡広域手話通訳問題研究会会員

【申込期間】

10月7日(月)～23日(水)

【申込方法】

電話または直接本庄市社会福祉協議会へ



申込み・問合せ＝本庄市社会福祉協議会 ☎22-7275