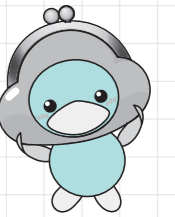


# 令和5年度 決算 ～美里町の財政状況～

皆さまが納めた税金や国・県から交付されたお金がどのように使われたのか、決算報告からわかりやすく説明します。

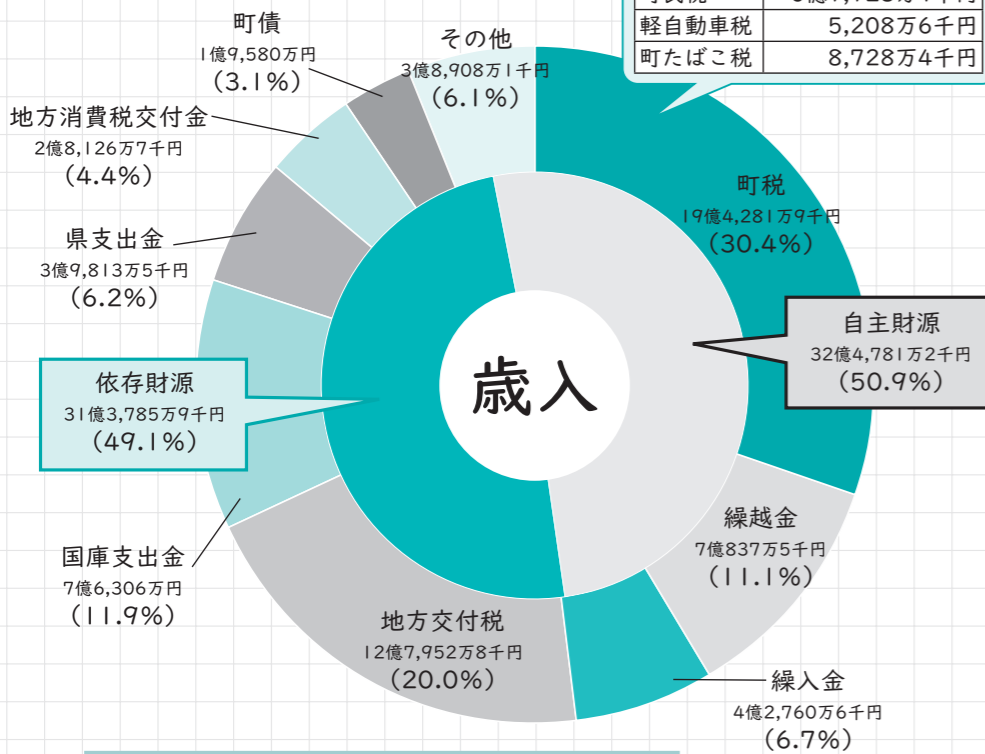
決算報告に入る前に、決算とは何か説明していくよ！



## 一般会計の内訳

※金額や数値は四捨五入しているため、合計が合わない場合があります。

歳入総額 63億8,567万1千円



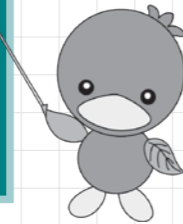
固定資産税	11億2,616万円
町民税	6億7,728万9千円
軽自動車税	5,208万6千円
町たばこ税	8,728万4千円

### 用語の説明

- 自主財源 町税など町が自分で確保できる財源
- 依存財源 国や県から交付される財源や町債
- 町税 固定資産税、町民税など
- 緑越金 前年度の一般会計剰余金を繰り越したお金
- 緑入金 他の会計や基金から繰り入れた資金
- 地方交付税 町の財源不足を補てんするための交付金
- 国庫支出金・県支出金 特定の事業を行うための国や県からの交付金
- 町債 町の借金

## 歳入のポイント

- ・前年度比8,778万8千円の増額
- ・固定資産税、町民税などの町税が増額
- ・地方交付税の増額

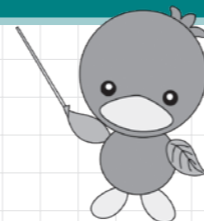


### 用語の説明

- 民生費 高齢者、体の不自由な人、子どもの福祉など
- 総務費 戸籍、広報、選挙など
- 土木費 道路や公園の維持管理など
- 衛生費 健康保持、ごみ処理など
- 教育費 小中学校、公民館などの運営管理など
- 公債費 町の借金の返済
- 農林水産業費 農業、畜産業の発展や土地改良など
- 商工費 商業や工業の発展など
- 議会費 議会の運営など

## 歳出のポイント

- ・前年度比2億2,263万1千円の増
- ・庁舎改修事業の実施による総務費の増額
- ・住民税非課税世帯臨時特別給付金や子育て世帯生活支援特別給付金の実施



## 決算ってなに？

住民の暮らしを支えるために、小・中学校の運営をはじめ、道路や下水道の整備、ごみ収集など、さまざまなサービスを行っています。

これらのサービスを計画的に行うため、「①1年間に使えるお金を予測」「②お金の使い道を決定」「③予定通りに使えたかの確認」を実施しています。

この資金調達から収支状況の確認までのお金の管理や運用状況をまとめて「財政」と言います。

### 【ポイント】

- 1年間に使えるお金がどのくらい集まるかを予測し、その使い道を決めることが「予算」です。
- 予算を1年間でどのように使ったかを確認することが「決算」です。

### ①予算

1年間の収入と支出を見積る  
⇒1年間にどのようなサービスを行うのか計画する

### ②執行

予算を執行する  
⇒行政サービスを提供する

### ③決算

1年間の実績や成果を確認  
⇒計画に対してどのようにお金を使ったか確認する

## 会計（3つの財布）

「会計」とは、家庭における「お財布」にあたるものです。

「一般会計」「特別会計」「企業会計」の3種類のお財布で、住民サービスを提供しています。

### 【一般会計】

福祉、医療、子育て、教育、道路や公園の整備など住民のくらしやまちづくりに必要な基本的な行政サービスを行う会計です。町税は、主にこの一般会計で使われています。

### 【特別会計】

保険税（料）など、特定の収入による事業を行い、その収支を明確にするために一般会計とは別に設置した会計です。国民健康保険事業など計3つの会計があります。

### 【企業会計】

民間企業と同じように事業収益によって運営している会計です。水道事業会計と下水道事業会計があります。

## 歳入・歳出の決算状況

※金額は四捨五入しています。

会計区分		歳入	歳出
一般会計		63億8,567万1千円	58億1,213万9千円
特別会計	国民健康保険事業	14億3,032万2千円	13億8,258万1千円
	介護保険事業	11億8,345万円	11億4,312万4千円
	後期高齢者医療事業	1億4,268万8千円	1億4,039万6千円

令和5年度の決算を見てみよう！

会計区分		収入	支出		
企業会計	水道事業	収益的収支	3億7,568万円	2億9,493万9千円	
		資本的収支	2億3,407万5千円	4億8,278万3千円	
	下水道事業	公共下水道事業	収益的収支	8,672万7千円	6,763万8千円
			資本的収支	7,300万8千円	8,794万円
		農業集落排水処理事業	収益的収支	3億4,243万7千円	3億258万6千円
			資本的収支	1億358万6千円	1億4,284万5千円

